



# PI-Profil<sup>®</sup>

Performanz-Interessen-Profil

Handbuch 4.1

flowwork<sup>®</sup>

Mach Dein

# Können & Wollen

zur Aufgabe

Die heutige Berufswelt ist in Bewegung – den EINEN Beruf fürs Leben gibt es nicht mehr. Erwartet werden Flexibilität und stetige Weiterbildung. Jobwechsel oder berufliche Neuorientierungen – wenn auch nicht immer freiwillig – sind an der Tagesordnung. Demgegenüber stehen Fähigkeiten, Interessen und Visionen, die mit Begeisterung und Erfolg vereint werden wollen. Dies ist kein Privileg von Auserwählten, sondern entsteht durch das kraftvolle und fließende Gleichgewicht zwischen Treue zu sich selbst, dem Interesse gut zu sein bei der Arbeit und durch die stetige und spielerische Bereitschaft, nach Konfrontation mit einem Aufgabenfeld sowie dem Arbeitsmarkt.

Die Erstellung des PI-Profiles dient als Instrument der Standortbestimmung und richtet sich an Menschen, die sich in persönlichen und beruflichen Veränderungsprozessen neu ausrichten. Genutzt werden kann das PI-Profil auch von Verantwortlichen, die Menschen und Teams im Bereich Kompetenzenentwicklung betreuen oder neue Mitarbeitende einstellen. PI-Profil unterstützt Ihre Prozesse und legt den Fokus auf überfachliche Kompetenzen: die methodischen, sozialen und persönlichen Kompetenzbereiche sowie Interessensbereiche. Rein fachliche Erfahrungen und Tätigkeiten dienen der Orientierung und werden mit dem PI-Profil nicht spezifisch erfasst und bewertet. Dies geschieht an anderer Stelle, z.B. in der Ausarbeitung eines spezifischen Kompetenzen-Portfolios oder entsprechenden Assessments. Die Auseinandersetzung mit Ihrem Werdegang und eine tiefgreifende Standortbestimmung schaffen Klarheit über den Umfang und Wert der eigenen Kompetenzen, mit dem Ziel, diese selbstbewusst und gezielt in Ihre persönliche oder berufliche Situation einzubinden.

Handbuch

## Inhalt



<b>Handbuch</b> <i>Anleitung</i>	<b>5</b>
<b># POWER</b> <i>Ihr Energielevel</i>	<b>7</b>
<b># STARS+</b> <i>Ihre erfolgreichen Geschichten</i>	<b>11</b>
<b># PURE+</b> <i>Ihre klaren Ziele</i>	<b>21</b>
<b># TASK</b> <i>Geben Sie sich eine Aufgabe</i>	<b>29</b>
<b># ACTION</b> <i>Ihre Umsetzung</i>	<b>35</b>
<b>Ihre Handlungsorientierung &amp; Themen</b>	<b>42</b>

Handbuch

# Anleitung



## Frank Sperdin

begleitet seit über dreissig Jahren Menschen und Unternehmen in herausfordernden Momenten und Aufgaben. Als Erfinder des PI-Profiles beschäftigt er sich leidenschaftlich mit dem was Menschen Können & Wollen und schliesslich Machen. Er lebt in der Schweiz (Aargau/Zürich).

[www.flowwork.ch](http://www.flowwork.ch)



## Kerstin Maria Kais

ist Grafikdesignerin und Illustratorin. Seit über 15 Jahren arbeitet sie für Coaches und Unternehmen. Mit ihrer Methode Art Recording begleitet sie Veranstaltungen und Veränderungsprozesse künstlerisch. Für das PI-Profil hat sie das Kartenset gefertigt und dieses Handbuch. Sie lebt in Berlin.

[www.kerstinmariakais.com](http://www.kerstinmariakais.com)

### Bitte beachten Sie

*PI-Profil ist kein Test oder Check, der Ihnen sagt „so bist Du jetzt“, sondern bietet Ihnen ein Instrumentarium zur Standortbestimmung und Neuausrichtung. Für persönliche Fragen kontaktieren Sie erster Linie die Fachperson, mit der Sie zusammenarbeiten. Lizenzierte Fachpersonen werden in der Anwendung des PI-Profiles durch flowwork GmbH geschult und autorisiert.*

Sie haben Fähigkeiten und Erfahrungen, die Sie auszeichnen sowie Interessen, an denen Sie sich orientieren. Was sind Ihre Stärken und was ist Ihnen wichtig im Zusammenhang mit Ihren nächsten persönlichen und beruflichen Schritten? Ihr PI-Profil wurde von Ihnen ausgearbeitet und bietet Ihnen jetzt interessante nächste Schritte.

Sie haben über 48 Tätigkeiten Ihr Können und Niveau eingeschätzt und diese Tätigkeitsbereiche mit Fokus auf Ihr Wollen und Wichtigkeit gewichtet. Erhalten haben Sie 5 Resultatblätter:

**Ihren Kompetenzspiegel** *Ihre Einschätzungen Niveau & Wichtigkeit*

**Ihre Kernkompetenzen** *Ihre Stärken und Ihre Fokussierung*

**Ihre Praxisfelder** *Ihre Notizen, zu Ihren Erfahrungsfeldern*

**Ihre Interessenfelder** *Ihre Notizen, für Sie wichtige Tätigkeiten*

**Ihre Handlungsorientierung** *Ihr Kompass der Handlungsausrichtung*

Auf den folgenden Seiten finden Sie Anwendungen, die Sie bei der Nutzung der PI-Profil-Resultate unterstützen und Sie anregen, Ihre eigenen weiteren Ausarbeitungsschritte und Methoden zur Umsetzung zu bringen.

Ab Seite 42 finden Sie zu den 4 Handlungsorientierungen und 48 Kompetenzen-Paaren passende Umschreibungen, Themen und Charaktere, die Ihnen helfen die Reflexion und Diskussion für weitere Schritte in der Auseinandersetzung mit Ihrem persönlichen und beruflichen Potenzial und entsprechenden Fragestellungen anzustossen.

Ihr Energielevel

# # POWER



**Bitte beachten Sie:** *PI-Profil fordert Sie auf sich selbst einzuschätzen und wie bei jeder Selbsteinstufung hängt die Aussagekraft einerseits von Ihrem Beurteilungsvermögen und andererseits von Ihrer Selbstreflexionsfähigkeit ab. Ausserdem steht nirgends geschrieben, dass man alle 48 Tätigkeiten unbedingt angemessen können oder dass man sich für alle Tätigkeiten interessieren muss.*

Auf dem Resultatblatt Kompetenzspiegel werden die einzelnen Tätigkeiten 1 bis 48 Kompetenzen-Paaren zugewiesen und bestimmten Themenfelder A bis L zugeordnet. Die angeführten Zahlen zeigen Ihre Einschätzungen betreffend Niveau und Wichtigkeit. Ausserdem wird das Total pro Kompetenzen-Paar angezeigt. Schliesslich werden die Durchschnittszahlen für Niveau, Wichtigkeit und das Total jedes Themenfelds ausgerechnet. Die Themenfelder A bis L entsprechen einem Potenzialthema (siehe letzte Spalte). Am unteren Ende der Tabelle finden Sie die Gesamtzahlen über alle Tätigkeiten hinweg. Hier ein paar hilfreiche Erklärungen zur Interpretation der Zahlen.

## Niveau = Können

### 7.0 – 10.0 Punkte | *Produktives Können*

Kompetenzen oder Felder sowie die dazugehörigen Tätigkeiten sind ein zentraler Bestandteil Ihrer Erfahrungen und als produktive Ressource zu verstehen. Dieses Potenzial will unbedingt in Ihrem Arbeitsalltag und in Ihrer Laufbahngestaltung investiert oder fokussiert werden.

### 4.5 – 6.75 Punkte | *Aktivierbares Können*

Der Bedarf durch Weiterbildung und Trainings, die Kompetenzen bzw. die Praxisfelder sowie die dazugehörigen Tätigkeiten weiterzuentwickeln, ist gründlich abzuklären.

### 1.0 – 4.25 Punkte | *Aufbaufähiges Können*

Es fehlen elementare Fähigkeiten im Umgang mit Kompetenzen und den entsprechenden Praxisfeldern sowie den dazugehörigen Tätigkeiten – je nach Bedarf ist hier der Fokus auf die Bildung und/oder auf die berufliche Persönlichkeitsentwicklung zu legen.

*Weitere Hinweise zu den einzelnen Tätigkeiten, Themenfeldern und den 48 Kompetenzen-Paare finden Sie ab der Seite 42.*

## Wichtigkeit = Wollen

### 7.0 – 10 Punkte | Wollen & Mission

Kompetenzen, Felder und Tätigkeiten mit Werten ab 7.0 Punkte und höher sind ein entscheidender Bestandteil Ihrer Ziele sowie als sinnstiftendes Potenzial zu verstehen, welches über eine hohe Motivations- und Identifikationskraft verfügt und unbedingt in Ihren aktuellen und zukünftigen Tätigkeitsfeldern gewichtet werden will.

### 4.5 – 6.75 Punkte | Wollen & Möglichkeit

Bei Werten ab 4.5 bis und mit 6.75 Punkten ist je nach Bedarf abzuklären, wie durch Weiterbildung, Trainings oder Anreize die Kompetenzen bzw. die Praxisfelder sowie die dazugehörigen Tätigkeiten aufgeladen, ausgerichtet und angestossen werden können.

### 1.0 – 4.25 Punkte | Wollen & Abwarten

Bei Werten bis und mit 4.25 Punkte, fehlt ein grundsätzliches Interesse im Umgang mit vorhandenen Kompetenzen, Praxisfeldern und Tätigkeiten – je nach Ursache oder Bedarf, ist hier der Fokus auf Motivations- oder Veränderungsarbeit auf der persönlichen und beruflichen Ebene zu legen.

## Niveau & Wichtigkeit

Der Durchschnittswert Niveau & Wichtigkeit über ein Feld oder der Gesamtdurchschnittswert über alle 12 Felder, bietet Ihnen eine Aussage wie Sie mit sich bei Einstufungen umgehen oder wie Sie sich mit Ihren Einschätzungen grundsätzlich als Ganzes und im Vergleich zu den einzelnen Feldern „energetisch“ kalibrieren (Ihre Batterieladung):

### 7.0 – 10 Punkte | Ihre Batterie ist voll

Kompetenzen sind wirksam, hervorragend, leistungsbereit



### 4.26 – 6.99 Punkte | Ihre Batterie ist halbvoll

Kompetenzen sind ausbaufähig, ideenreich, abwartend



### 1.0 – 4.25 Punkte | Ihre Batterie ist leer

Kompetenzen sind nicht vorhanden, noch am Anfang, unsicher



Der Durchschnittswert über ein Feld oder alle Felder/Tätigkeiten ist auch als aktueller Gewohnheitswert zu verstehen. „So stehe ich jetzt zu meinem Können & Wollen generell“. Die Differenz (+/-) einzelner Werte, im Vergleich zum gesamten Durchschnitt sagt etwas über den Spannungsaufbau aus: zwischen Ihrem gewohnten Sein und einer Tätigkeit, einer Kompetenz oder einem Feld.

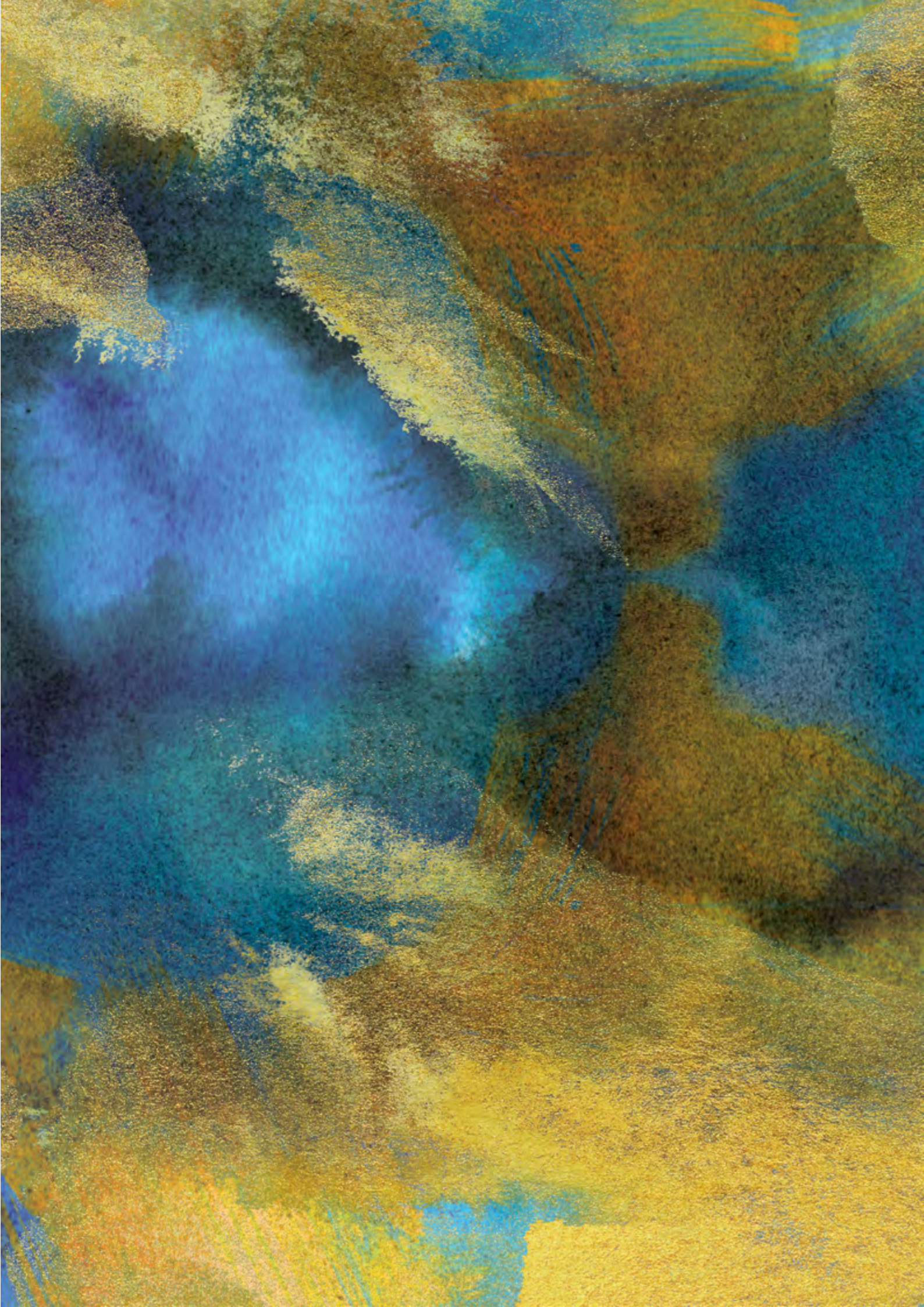
## Beispiel Ausschnitt Kompetenzenspiegel

### Kompetenzenspiegel

Nr.	Kompetenzen-Paar	Feld	Niveau	Wichtigkeit	Total	Thema Potenzial
01	Begeisterungsfähigkeit, Motivationsfähigkeit	A	8	8	16	Bewegung - Sichtbarkeit
13	Handlungsfreude, Reaktionsfähigkeit		6	10	16	
25	Konfliktfähigkeit, Konfrontationsfähigkeit		6	10	16	
37	Entscheidungsfähigkeit, Schlagfertigkeit		7	8	15	
Durchschnitt			<b>6.75</b>	<b>9</b>	<b>15.75</b>	
02	Sachbezogenheit, Perfektionssinn	B	9	8	17	Bewahrung - Besitz
14	Kostenbewusstsein, Produktivität		8	5	13	
26	Natürlichkeit, Schönheitssinn		5	5	10	
38	Grosszügigkeit, Aufmerksamkeit		8	8	16	
Durchschnitt			<b>7.5</b>	<b>6.5</b>	<b>14</b>	
03	Ausdrucksvermögen, klares Denken	C	7	10	17	Mitteilung - Intellekt
15	Wissensentwicklung, Lernfreude		6	6	12	
27	Kommunikationsvermögen, Interesse		6	6	12	
39	Informationsfähigkeit, Strategiedenken		7	10	17	
Durchschnitt			<b>6.5</b>	<b>8</b>	<b>14.5</b>	
04	Identifikations-, Wahrnehmungsvermögen	D	7	7	14	Zugehörigkeit - Teilnahme
16	Verbindlichkeit, Dienstleistungsverständnis		7	7	14	
28	Zusammenarbeit, Loyalität		8	4	12	
...						
12	Vernetzungsdanken, Unterscheidungsfähigkeit	L	8	10	18	Vertrauen - Wirklichkeit
24	Vielseitigkeit, Neuorientierung		5	5	10	
36	Empathie, Gefühlsausdruck		7	8	15	
48	Intuition, Vorstellungsvermögen		8	8	16	
Durchschnitt			<b>7</b>	<b>7.75</b>	<b>14.75</b>	
<b>Gesamtdurchschnitt</b>			<b>7.31</b>	<b>7.71</b>	<b>15.02</b>	

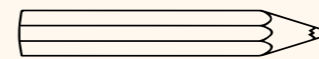
### 16+

Kompetenzen-Paare mit einem Total von 16 und mehr Punkten verstehen sich als Ressource und Potenzial schlechthin, welches Sie einerseits beherrschen und die andererseits in Ihrer persönlichen und beruflichen Zukunft eine wichtige Rolle spielen werden. Gerade Kompetenzen-Paare mit 18 bis 20 Punkten, können nach einer gründlichen und kritischen Überprüfung der Qualität Ihrer Selbsteinschätzung, direkt in Ihre nächsten persönlichen und beruflichen Schritte investiert werden. Das Gleiche gilt für Felder mit einem Durchschnittswert von 16 und mehr Punkten. Die Felder mit den höchsten (Durchschnitts-)Werten bieten Ihnen fokussiert Themen für eine vitale berufliche Entwicklung. Ab Seite 42 finden Sie passende Umschreibungen, Themen und Charaktere zu den Feldern.



*Ihre erfolgreichen Geschichten*

# # STARS +



Kompetenzen-Paar: .....

Ihre erfolgreichen Geschichten

# # STARS +

## Bitte beachten Sie

Eventuell werden auf dem Resultatblatt „Kernkompetenzen“ Kompetenzen-Paare aufgeführt mit 8 oder weniger Punkten bei der Wichtigkeit. In diesem Fall haben Sie noch keine Notizen zu einem Interessensfeld erfasst. Holen Sie dies bitte mit der Ausarbeitung PURE+ nach. Hinweise zu den einzelnen Tätigkeiten aus der Befragung und den dazugehörigen Kompetenzen-Paaren finden Sie ab der Seite 42.

Geschichten bieten Erleben und Verstehen – Sie haben einiges geleistet und viele Erfahrungen hinter sich. Erzählen Sie Ihre Geschichten, sie wollen gehört werden.

Das Resultatblatt „Kernkompetenzen“ bietet Ihnen eine Zusammenstellung Ihrer bedeutendsten 8 Kompetenzen-Paare. Diese repräsentieren Ihre stärksten Ressourcen und Ihr Potenzial für Ihre nächsten Schritte. Erarbeiten Sie für jedes der 8 Kompetenzen-Paare Ihre Erfahrungsgeschichten mit der STARS+ Methode. Verwenden Sie dazu auch das Resultatblatt „Praxisfelder – Niveau“, dort finden Sie die Beschreibung der Tätigkeiten sowie Ihre ergänzenden Notizen aus einem Praxisfeld.

## Ihr Nutzen:

- Sie können z.B. in einem Vorstellungsgespräch eine Erfolgsgeschichte präsentieren
- Sie können Bausteine Ihrer Erfahrungsgeschichten in Bewerbungsunterlagen einbauen
- Sie können Elemente Ihrer Erfahrungsgeschichten dazu verwenden Ihr Personal Branding zu professionalisieren – z.B. einen USP (Unique Selling Proposition) entwickeln und diesen auf Social-Media Plattformen veröffentlichen (z.B. LinkedIn / Xing)
- Sie können die erarbeiteten Inhalte in ein Laufbahncoaching, in eine Abklärung Arbeitsintegration oder in eine Weiterbildungsabklärung einbringen
- Mit der Ausarbeitung Ihrer Erfahrungsgeschichten, haben Sie sich bewusst gemacht; was Ihnen wichtig war im Arbeitsalltag; welche Arbeitsschritte Sie bevorzugten; mit welchen Qualitäten und Stärken Sie sicher und gerne unterwegs sind
- Sie haben sich eine kraftvolle Methodik zur Erarbeitung von Kompetenzen und Erfolgen angeeignet – und nebenbei Ihr Selbstvertrauen gestärkt
- Oder Sie investieren die Erkenntnisse aus den Erfahrungsgeschichten in eine vertiefte Reflexion Ihrer Kompetenzen und deren persönlichen / beruflichen Ausrichtung – Sie leisten sich eine Ressourcen- und Potenzialentwicklung.

Für die Ausarbeitung benutzen Sie die STARS+ Schritte, siehe nächste Seite. Hilfreich kann es auch sein, wenn Sie Ihre Erfahrungsgeschichten direkt einem/einer guten Freund/Freundin oder einer Fachperson erzählen – er/sie kann Sie z.B. interviewen und für Sie Notizen machen.

# # STARS +

**S – SITUATION** Schildern Sie Ihre Situation

**Welche Ausgangslage haben Sie vorgefunden?**

# # STARS +

**T – TASK** *Beschreiben Sie Ihre Aufgabe*

**Was waren Ihre Ziele?**



# # STARS +

**A – ACTION** *Beschreibe Sie Ihren Handlungsablauf –*

**Was haben Sie konkret getan?**






# # STARS +

**R – RESULT** *Teilen Sie das (positive) Ergebnis mit –*  
**Was haben Sie erreicht?**



# # STARS +

**S – SKILLS**  
**Welche Fähigkeiten, Kompetenzen und Fachwissen haben Sie angewendet?**



# # STARS +

## + MOTIVATION

Was war Ihnen persönlich wichtig und welche Werte haben Sie verfolgt?

## Beispiel *Ihre Kernkompetenzen*

### Kernkompetenzen

Rang	Nr.	Kompetenzen-Paar	Punkte	Handlungsorientierung / Feld
1	17	Selbstständigkeit, Selbstbestimmung	20 (N:10   W:10)	Subjektorientiertes Handeln E, Auftritt - Charakter
2	47	Freigeistigkeit, Ungebundenheit	18 (N:8   W:10)	Informationsorientiertes Handeln K, Unabhängigkeit - Unzufriedenheit
3	8	Forschungsdrang, Lösungsorientierung	18 (N:8   W:10)	Sozialorientiertes Handeln H, Bindung - Ehrlichkeit
4	12	Vernetzungsdenken, Unterscheidungsfähigkeit	18 (N:8   W:10)	Sozialorientiertes Handeln L, Vertrauen - Wirklichkeit
5	5	Präsentationsfähigkeit, Moderationsfähigkeit	17 (N:7   W:10)	Subjektorientiertes Handeln E, Auftritt - Charakter
6	9	Zielstrebigkeit, Überzeugungskraft	17 (N:7   W:10)	Subjektorientiertes Handeln I, Orientierung - Bedeutsamkeit
7	33	Engagement, Gewissenhaftigkeit	17 (N:7   W:10)	Subjektorientiertes Handeln I, Orientierung - Bedeutsamkeit
8	3	Ausdrucksvermögen, klares Denken	17 (N:7   W:10)	Informationsorientiertes Handeln C, Mitteilung - Intellekt

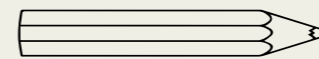
### PI-Profil *Flow-Erleben*

Ihre 8 Kernkompetenzen haben einen hohen Flow-Effekt. Flow-Erleben bietet Ihnen die ideale Balance im Wechselspiel zwischen Können und Wollen. Flow beschreibt einen Zustand, in welchem das gänzliche Aufgehen in einer glatt ablaufenden Tätigkeit erlebt wird. Die 8 Kernkompetenzen, mit 16 und mehr Punkten, versprechen eine hohe Erfolgs- und Lernquote, wenn Sie diese in einer Aufgabe oder im Alltag anwenden. In ihrer Umsetzung sind diese Kernkompetenzen sinnstiftend und belohnen Sie durch erhöhte Entscheidungskompetenz sowie Zufriedenheit. Dazu gehört auch Leistungsbereitschaft und die Stärkung Ihres Selbstvertrauens. PI-Profil geht davon aus, dass ein vertieftes Verständnis und der Aufbau von Vertrauen in diese 8 Kernkompetenzen, Sie dazu befähigen: Wertvolles zu bewahren, Wissen zu fördern, Wandlung zu wagen und gesunden Wachstum erfolgreich zu gestalten.



*Ihre klaren Ziele*

# # PURE +



Kompetenzen-Paar: .....

Ihre klaren Ziele

# # PURE+

## Bitte beachten Sie

Eventuell werden auf dem Resultatblatt „Kernkompetenzen“ Kompetenzen-Paare aufgeführt mit 8 oder weniger Punkten bei der Wichtigkeit. In diesem Fall haben Sie noch keine Notizen zu einem Interessensfeld erfasst. Holen Sie dies bitte mit der Ausarbeitung PURE+ nach. Hinweise zu den einzelnen Tätigkeiten aus der Befragung und den dazugehörigen Kompetenzen-Paaren finden Sie ab der Seite 42.

Das Resultatblatt „Kernkompetenzen“ bietet Ihnen eine Zusammenstellung Ihrer bedeutendsten 8 Kompetenzen-Paare. Diese repräsentieren Ihre stärksten Ressourcen und Ihr Potenzial für Ihre nächsten Schritte.

Erarbeiten Sie für die 8 Kernkompetenzen-Paare Ihre Anliegen über eine klare Zielformulierung mit der PURE+ Methode. Verwenden Sie dazu auch das Resultatblatt „Interessensfelder – Wichtigkeit“. Dort finden Sie die Beschreibung der Tätigkeiten sowie Ihre ergänzenden Notizen zu diesem Tätigkeits- und Interessensfeld – Ihr Anliegen, welches Ihnen wichtig ist!

## Ihr Nutzen

- Sie können z.B. in einem Vorstellungsgespräch eine klare Zielformulierung präsentieren
- Sie können Bausteine Ihrer Zielformulierungen in Bewerbungsunterlagen einbauen
- Sie können Elemente Ihrer Zielformulierungen dazu verwenden Ihr Personal Branding zu professionalisieren – z.B. einen USP (Unique Selling Proposition) entwickeln und diesen auf Social-Media Plattformen veröffentlichen (z.B. LinkedIn / Xing)
- Sie können die erarbeiteten Ziele und Anliegen in ein Laufbahncoaching, in eine Abklärung Arbeitsintegration oder in eine Weiterbildungsabklärung einbringen
- Mit der Ausarbeitung Ihrer Zielformulierungen, haben Sie sich bewusst gemacht, was Ihnen wichtig war im Arbeitsalltag, welche Arbeitsschritte Sie bevorzugten und mit welchen Qualitäten und Stärken Sie sicher und gerne unterwegs sind
- Sie haben sich eine kraftvolle Methodik zur Erarbeitung von klaren Zielen angeeignet – und nebenbei Ihre Motivation gestärkt
- Oder Sie investieren die Erkenntnisse aus den Zielformulierungen in eine vertiefte Reflexion Ihrer Kompetenzen und deren persönlichen und beruflichen Ausrichtung – Sie leisten sich eine Ressourcen- und Potenzialentwicklung

Für die Ausarbeitung benutzen Sie die PURE+ Schritte, siehe nächste Seite! Hilfreich kann es auch sein, wenn Sie Ihre wichtigen Anliegen direkt einem/einer guten Freund/Freundin oder einer Fachperson erzählen – er/sie kann Sie z.B. interviewen und für Sie Notizen machen.

# # PURE+

P – POSITIVELY

Formulieren Sie Ihr Ziel positiv!

# # PURE +

## U – UNDERSTOOD

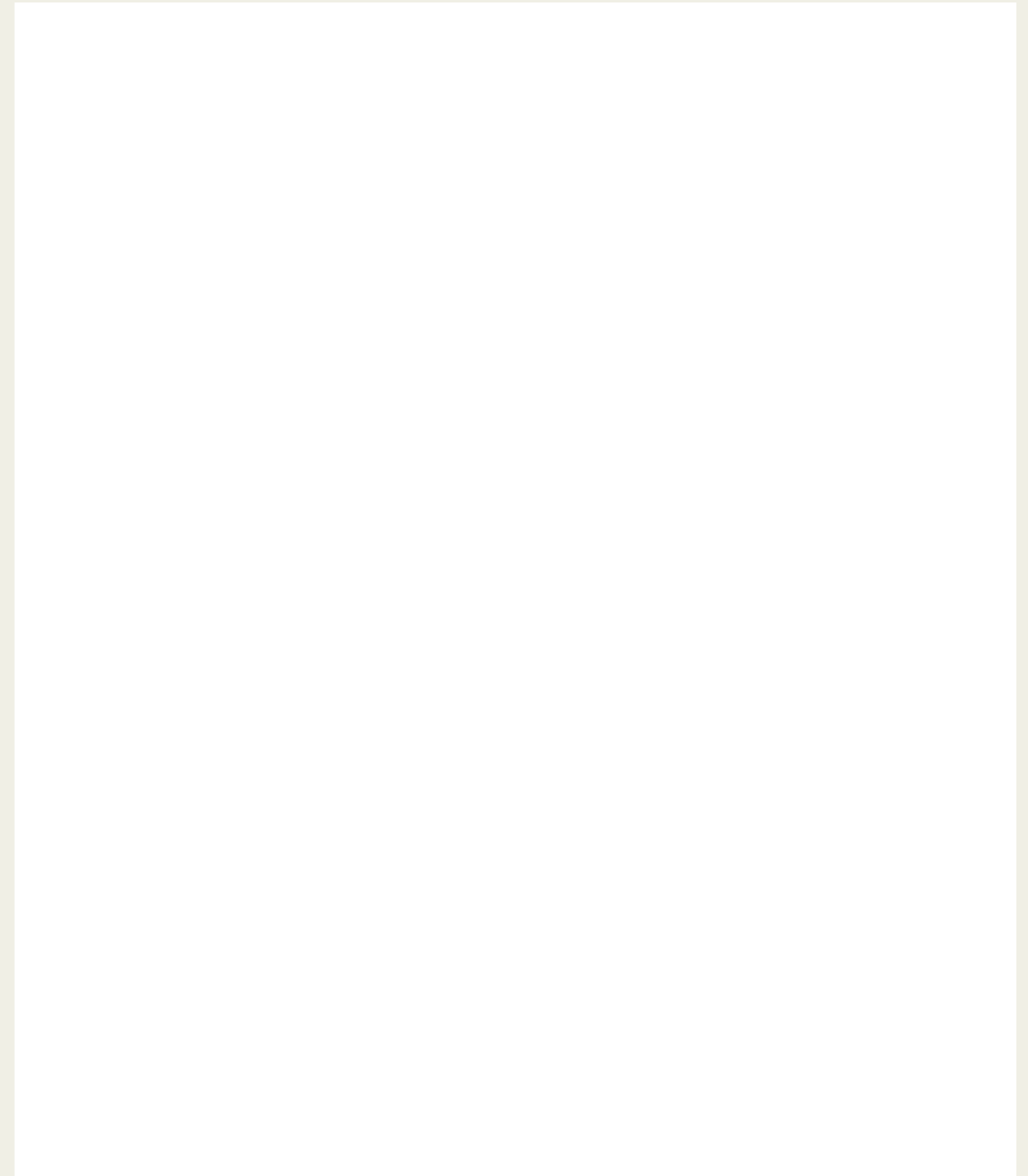
Formulieren Sie Ihr Ziel verständlich!



# # PURE +

## R – RELEVANT


Formulieren Sie Ihr Ziel bedeutsam!



# # PURE +

## E – ETHICAL

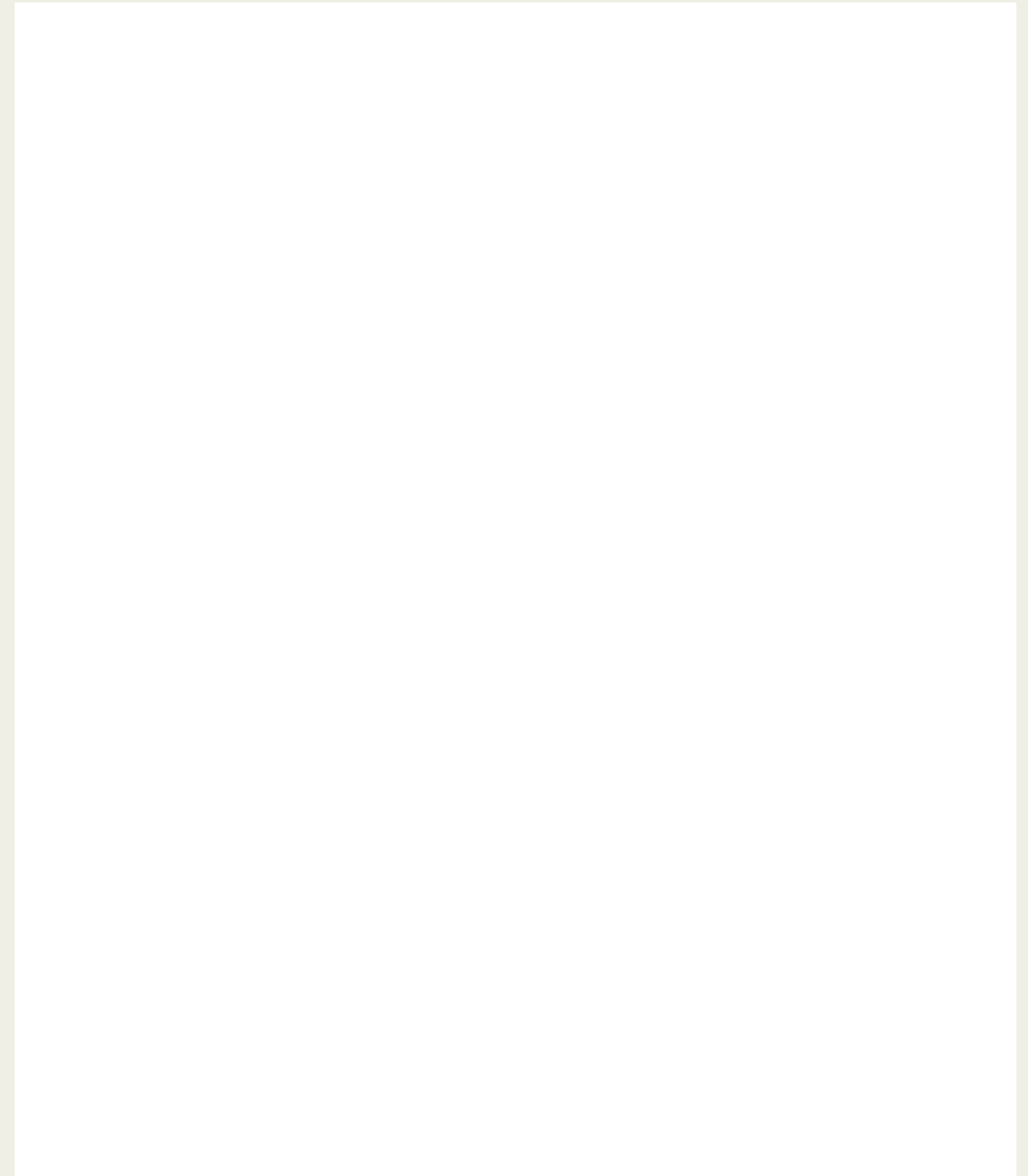
Formulieren Sie Werte und Regeln, die Ihr Ziel beinhalten!



# # PURE +

## + PASSIONATE

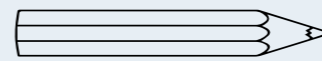
Formulieren Sie Ihre persönliche Leidenschaft für das Ziel!





*Geben Sie sich eine Aufgabe*

# # TASK



Kompetenzen-Paar: .....

# 4

## VON OBEN SCHAUEN

*Ihre wichtigsten Werte sehen*

Wo kommt Ihre Energie her, wie tanken Sie Kraft und was speist Ihre Motivation? Welche Werte und Grundsätze sind Ihnen wichtig? Was soll Sie auf Ihrem Weg leiten und führen und darf in Zukunft auf keinen Fall fehlen?

## VORGEHEN

Sie haben die Schritte STARS+ und PURE+ für sich erarbeitet. Idealerweise mit allen 8 Kompetenzen-Paare. Leisten Sie sich jetzt ein Brainstorming und skizzieren mit der Erarbeitung TASK die Grundlage für die nächsten Schritte – 7 Perspektiven für jedes Kompetenzen-Paar. Diese Skizzen erweitern Ihre Sichtweise und sind sinnstiftend. Geben Sie sich eine Aufgabe.

# 1

## ZURÜCKSCHAUEN

*Ihre bisherige Erfahrung sehen*

Welches waren in den letzten 3-5 Jahren Ihre wichtigsten Erfahrungen und Entwicklungen? Was hat sich wie verändert und welche Lernschritte haben Sie gemacht? – hier geht es um Muster, Haltungen und Kompetenzen.

# 2

## VORAUSSCHAUEN

*Ihre zukünftige Situation sehen*

Schliessen Sie die Augen und visualisieren Sie eine persönliche und/oder berufliche Situation in ca. 5 Jahren – lassen Sie sich Zeit für Ihre inneren Bilder. Wie sieht Ihr Arbeitsalltag und Ihr berufliches Umfeld aus? Was ist Ihnen persönlich wichtig? Wo und wie stehen Sie im Leben?

# 7

## GENAU SCHAUEN

*den Handlungsbedarf sehen*

Sie betrachten Ihre Antworten zu den Fragen 1-6 und erarbeiten nächste konkrete Schritte. Welches sind jetzt die wichtigsten und ersten Schritte in Richtung einer persönlichen oder beruflichen Aufgabe, die Sie sich geben? Was können Sie bereits in den nächsten Tagen tun? Siehe ACTION – Ihre Umsetzung.

# 3

## VON UNTEN SCHAUEN

*Ihre vorhandenen Ressourcen sehen*

Bezogen auf Ihre bisherigen persönlichen / beruflichen Tätigkeiten, Fähigkeiten, Kompetenzen, Ziele und Erfolge. Worauf sind Sie besonders stolz? Was waren Ihre Highlights? Was ist Ihnen gar nicht gelungen? Was waren Ihren Flops?

# 5

## VON AUSSEN SCHAUEN

*die Sichtweisen und Signale der Anderen sehen*

Familie, Freunde, Mitarbeiter, Vorgesetzte, Kunden, Konkurrenten, Arbeitsmarkt, Gesellschaft, Technologien, Entwicklungen – Welche Botschaften bekommen Sie? – bezogen auf Ihre Situation, Ihr Handeln und Ihre Entwicklung. Wer und was unterstützt Sie in Ihrer Entwicklung, in Ihren Handlungsschritten?

# 6

## ANDERS SCHAUEN

*unzensuriert, quer und seitwärts sehen*

Sie gehen abseits der bekannten Pfade, leisten sich unbekannt Wege. Was tun Sie? Ihre aussergewöhnlichen Handlungen haben eine maximale Wirkung auf Ihre persönliche und/oder berufliche Situation. Was passiert?



# # TASK

## PI-Profil Screen

Beantworten Sie die Fragen 1-7 und notieren Sie Ihre Antworten in den einzelnen Feldern.

4

2

5

7

6

1

3



*Ihre Umsetzung*

# # ACTION



Kompetenzen-Paar: .....

Ihre Umsetzung

# # ACTION

Sie entscheiden sich für den nächsten Schritt. Sie treffen eine Wahl. Sie werden durch einen Planungs- und Entscheidungsprozess konkret und handeln. JETZT!

Eine Entscheidung treffen bedeutet immer ein Nein zu etwas. Das Wort Entscheidung beinhaltet die Scheidung oder die Trennung. Die Vorsilbe „ent“ dagegen, weist darauf hin, dass eine Entscheidung das Ende einer Trennung bedeutet – durch das Ja zu etwas, gehen Sie in Verbindung mit etwas – Getrenntes wird vereint. Ob eine Entscheidung richtig oder falsch sein wird, kann vor der Wahl nicht endgültig oder gesichert geklärt werden. Zum Entscheiden gehört die Möglichkeit eine Handlung vorzubereiten (Wissen sammeln), die Freiheit eine Wahl zu treffen (abwägen und beurteilen) und die Bereitschaft die Konsequenzen zu tragen (mit Mut etwas wagen). Sie aktivieren die Instanz in sich, die sich mit Veränderung beschäftigt. Die Auseinandersetzung mit der Realität, dem Vertrauen und der Verantwortung gehören zu jeder Entscheidungsfindung. Sich entschieden zu haben, bedeutet noch lange nicht sich nicht wieder korrigieren zu können. Sich entscheiden bringt Erfahrung mit sich und schafft neue Entscheidungsmöglichkeiten. Oft spielt der Erfolgsdruck oder die Angst vor Fehlern eine grosse Rolle in der Entscheidungsfindung und -bereitschaft. Beide Punkte sind stark durch soziale und persönliche Wertungen besetzt.

Wirklicher Erfolg ist immer nur das, was aus der Handlung heraus folgen kann und wird. Erfolg ist bestimmt durch die Vorbereitung einer Handlung und durch die Qualität der Handlung selber. „Wenn sie ein Schwert ziehen, dann führen Sie es auch konsequent!“ Die Handlung will mit Hirn, Herz und Hara\* erfasst und erlebt werden, dann wissen Sie immer was daraus erfolgt ist und wie es weiter geht. „Fehler machen können und dabei nicht innerlich schrumpfen“, ist eine der grössten Künste menschlichen Daseins. Der in Kauf genommene Fehler ist eine Quelle grosser Freiheit, Vitalität und Kreativität. Fehler sind Entscheidungen des Lebens, der Evolution eine Chance zu geben. Weitgehend vorbereitete Handlungen, mit Platz für Fehler, sind gesteuerte und potente Prozesse gesteigerter authentischer selbstbestimmender Lebens- und Laufbahngestaltung.

\* Hara (Zen) – Unterleib, Bauch, Eingeweide. Die „seelische“ Mitte des Menschen.

# # ACTION

ZIELE Ihre Absichten | Aktionen!

**Was wollen Sie jetzt machen?**

# # ACTION

**PLANUNG** *Die Schritte | Ihre Ressourcen*

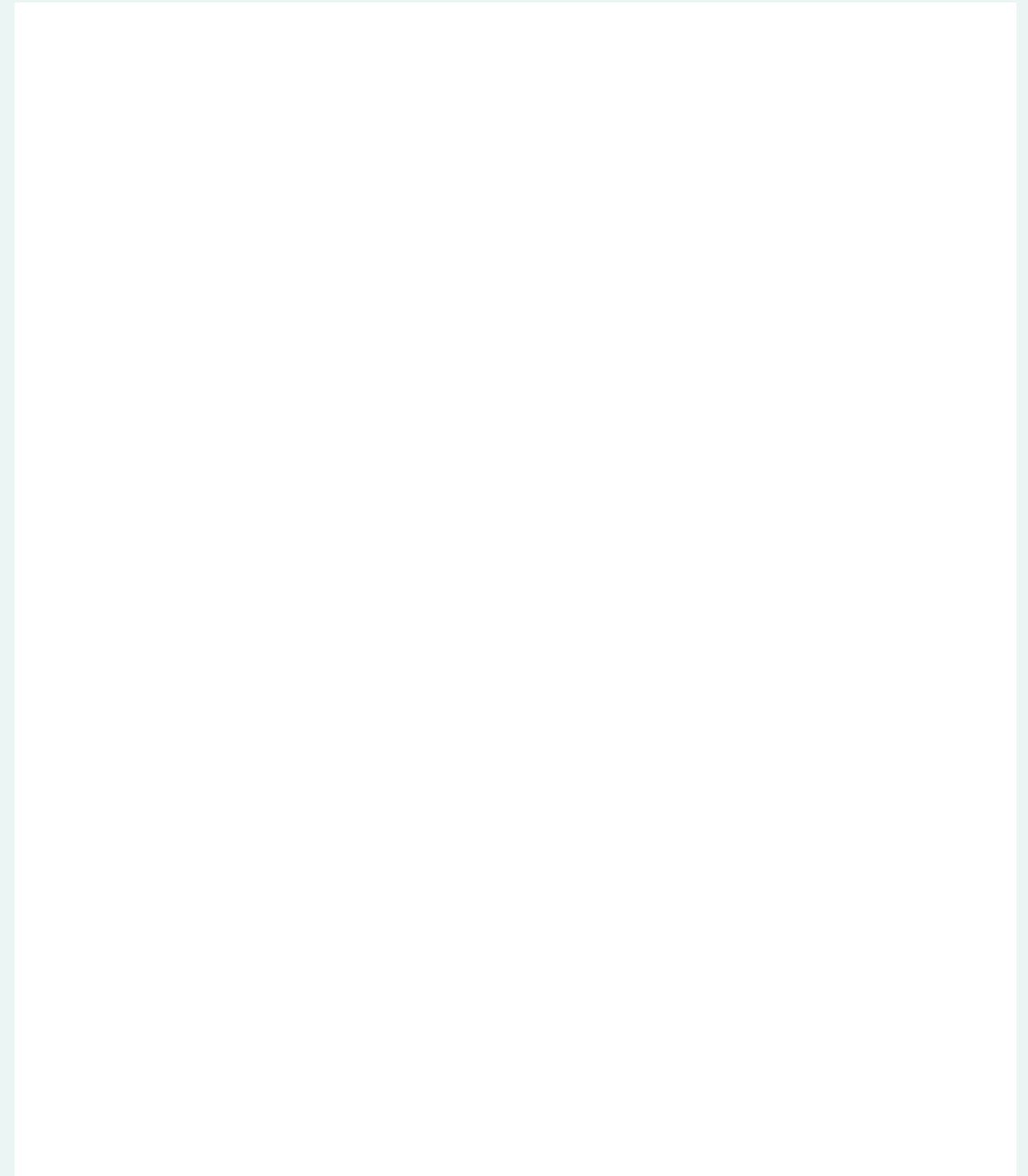
**Wie gehen Sie vor? Kontrolle und wie? Widerstände und Umgang damit?**



# # ACTION

**ZEITPLAN** *Priorität | Zeitbedarf | Meilenstein*

**Wann haben Sie Ihre Ziele erreicht?**



# # ACTION

**ZUSAMMENARBEIT** *Personen | Unternehmen | Know-How*

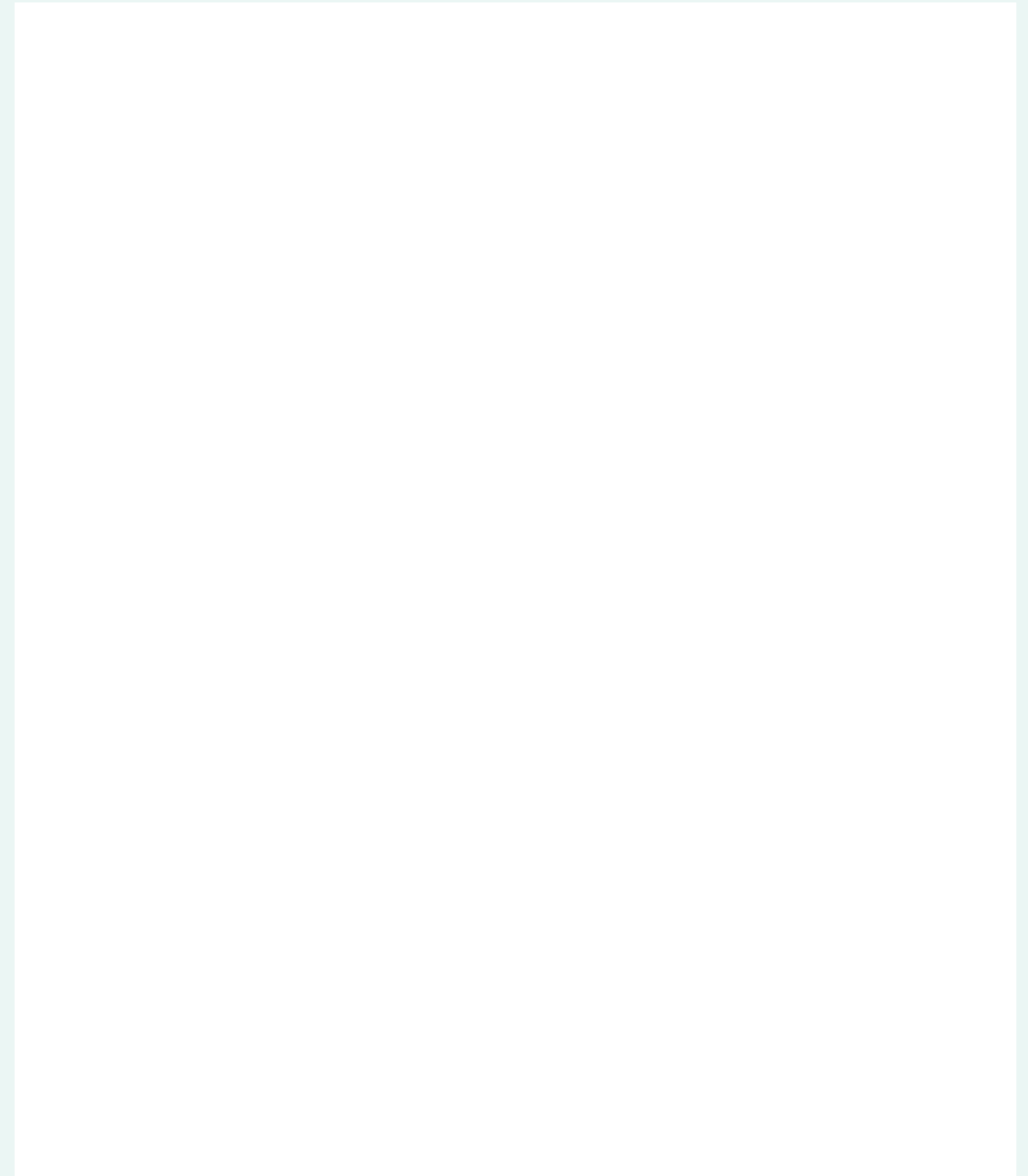
**Wer unterstützt Sie? Und Wie?**



# # ACTION

**HANDLUNGSBEDARF** *z.B. Recherche | Organisation | Trainings | Feedback*

**Was auch noch? Wo | Was | Wie | Wann mit Wem | Wer?**



Ihre

# HANDLUNGS- ORIENTIERUNG

und Themen

Mit dem PI-Profil wurde Ihre Handlungsorientierung, Ihre wichtigsten Kompetenzen und ausgewiesenen Erfahrungen sowie bedeutsame Interessen fokussiert. Diese Resultate und die Ausarbeitungen der Umsetzungen STARS+, PURE+, TASK und ACTION zeigen Ihnen auf, wie Sie Tätigkeiten aller Art am besten organisieren, am liebsten anpacken und wie Sie Ihre Zukunft gestalten wollen. Bitte beachten Sie dazu auch das Resultatblatt „Ihre Handlungsorientierung“.

Auf den folgenden Seiten finden Sie zu den 4 Handlungsorientierungen, 12 Feldern und 48 Kompetenzen-Paaren passende Umschreibungen, Themen und Charaktere, die Ihnen helfen die Reflexion und Diskussion für weitere Schritte in der Auseinandersetzung mit Ihrem persönlichen und beruflichen Potenzial und entsprechenden Fragestellungen anzustossen. Die Ausführungen verstehen sich als impulsgebend sowie Ideenpool und wollen Sie unterstützen bei der Bestätigung Ihrer Stärken, bei der Entwicklung von Interessen und von Motivation, bei der Sinnstiftung und bieten Impulse für Veränderungsprozesse. Das Gesamtbild wird abgerundet durch das PI-Profil Kartenset\* – diese bieten Ihnen einen transrationalen Zugang zu Ihrem Potenzial.

\* Das PI-Profil Kartenset können Sie erwerben – siehe [www.flowwork.ch](http://www.flowwork.ch)

## PI-Profil Themen *Ihre Handlungsorientierung*

Ihre Handlungsorientierung fokussiert die stärkste Grundausrichtung Ihres aktuellen Potenzials. Dieses grundsätzliche Orientierungsfeld bildet das Fundament für Ihre treibenden Kräfte (Kompetenzen-Paare), welche bei persönlichen und beruflichen Entscheidungen bedeutsam sind und den Ausschlag geben. Ihre Kompetenzen-Paare und Themenfelder basieren auf Ihrem Können und Ihrem Wollen und werden sich am Besten im entsprechenden Umfeld Ihrer Handlungsorientierung entfalten und entwickeln. Die zugeordneten Attribute der Handlungsorientierung, der Felder und schliesslich der Kompetenzen-Paare bieten Ihnen im Sinne eines Kompasses, Navigationshilfe bei Ihren nächsten Schritten.

Leisten Sie sich Zuständigkeit, Sichtbarkeit und Wirksamkeit durch Ihre nächsten Schritte. Sie werden Erfolge feiern und Fehler machen. Das Material, welches Sie sich mit dem PI-Profil erarbeitet haben, hilft Ihnen in Ihrem Projekt, Ihren Fähigkeiten und Interessen zu vertrauen, mehr Freiheit zu erlangen, sich für das zu entscheiden was ansteht und dadurch mehr persönliche, berufliche und unternehmerische Lebensqualität zu gewinnen.

## Machen Sie es! Wer sonst?

# Veränderungsfokus

Der PI-Profil Circle beschreibt Veränderungsprozesse in drei Phasen:

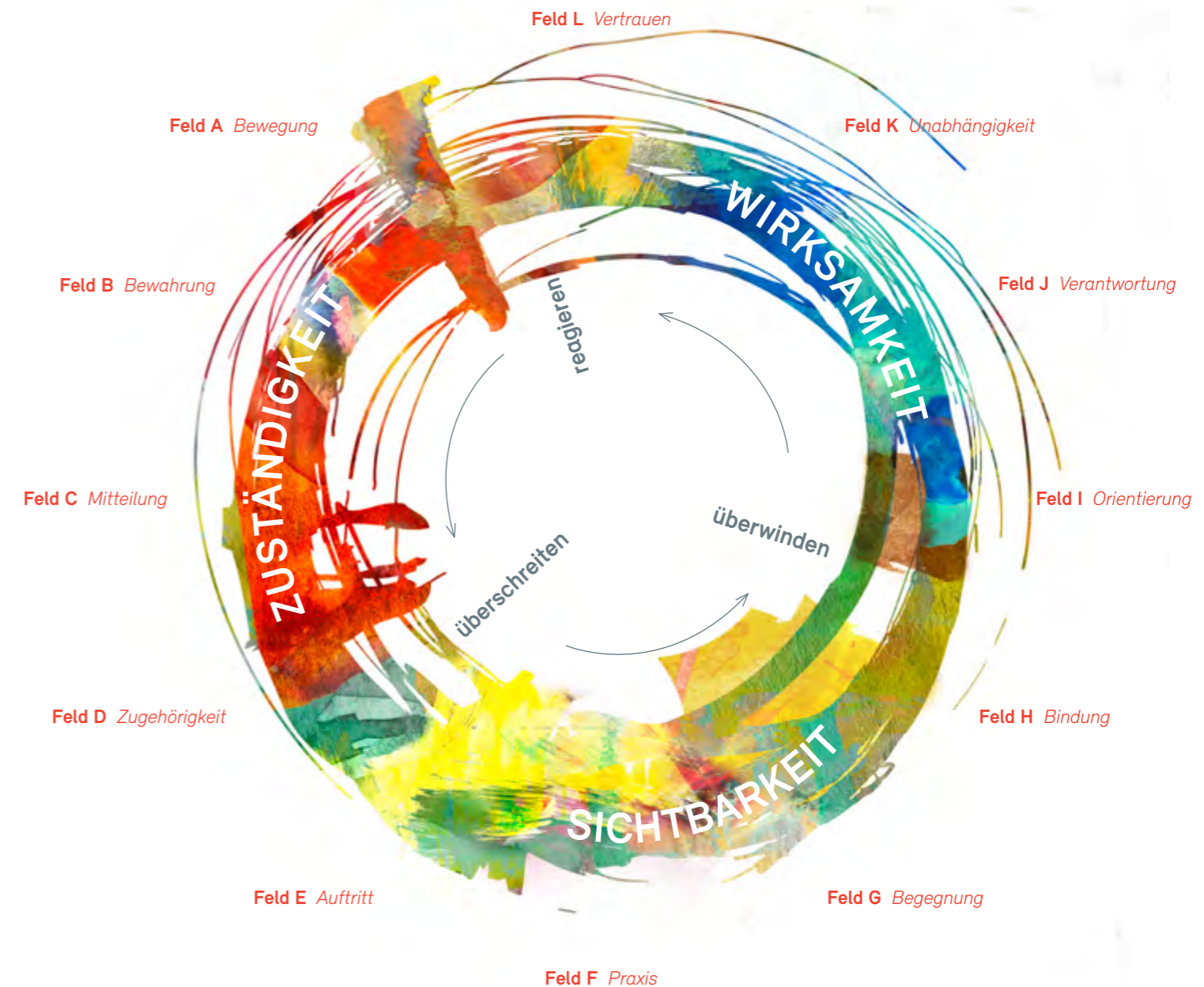
**Die 1. Phase | Felder A-D** korrespondiert mit ZUSTÄNDIGKEIT. Diese Phase fordert Sie auf, sich auf Zeichen der Veränderung einzulassen; Ihre Ressourcen zu aktivieren und Widerstände anzugehen; sich zu informieren und von Anderen zu lernen. Sie schliesst mit der Fähigkeit, sich engagiert mit einer Notwendigkeit zu identifizieren. Schliesslich wird ein Moment kommen, in welchem Sie bewusst eine Grenze überschreiten und Gewohntes hinter sich lassen.

**Die 2. Phase | Felder E-H** erfordert SICHTBARKEIT. Prüfungen aller Art kommen auf Sie zu. Diese erzwingen Entscheidungen und sich mit der Realität professionell auseinanderzusetzen. Ihre Erfahrungen führen zu Erkenntnissen, die Machbarkeit und Nachhaltigkeit einfordern. Durch die Bereitschaft, Schwierigkeiten ausdauernd und konsequent zu begegnen, wird die Phase abgeschlossen. Sie finalisiert sich mit der Überwindung von entscheidenden Hindernissen, die Sie couragiert Ihren Weg gehen lassen.

**Die 3. Phase | Felder I-L** zeigt sich durch WIRKSAMKEIT. Nötige Entwicklungen werden ausgerichtet und für Sie und Ihr Umfeld bedeutsam. Durch kluge und verantwortungsbewusste Handlungen gelingt es Ihnen Gegebenes zu erneuern und Sie überzeugen durch Ihre Tatkraft. Die Meisterschaft krönen Sie mit der Tatsache, das Beste zweier Welten (alte und neue) innovativ zusammenzubringen. Ihre Bereitschaft in nachhaltiges Denken und Handeln zu investieren zeigt Wirkung und das Geschaffene vermittelt Vertrauen und Sinn. Sie ernten, was Sie gesät haben und können Ihren Erfolg feiern.

Ihre PI-Profil Resultate erzählen Ihnen wie Sie grundsätzlich Veränderungsschritte angehen oder welche aktuell Ihre Aufmerksamkeit erfordern. Die Themen der Felder A bis L und einzelner Kompetenzen-Paare bieten Orientierung und Verständnis für Ihren Handlungsbedarf und Ihre Stärken. Meistern Sie Wandlung!

## PI-PROFIL Circle



# Subjektorientiertes Handeln



## **Ihre Haupt-Orientierung**

Selbst-Management – Streben nach Ausdruck

## **Ihr Antrieb**

Die eigene Welt und eigene Regeln

## **Sie folgen dabei**

Subjektivem, Möglichkeiten, Zukunft, Entdecken und Dynamik

## **Ihre Aufgabe**

Die eigene Welt verstehen, sich Sinn geben, Sinn leben

## **Ihre Herausforderung**

Sensibilität, Zusammenarbeit, Routine, Geduld, Kleinarbeit

Mit einer Gewichtung in Richtung subjektorientiertes Handeln, sind Sie zukunftsorientiert ausgerichtet. Dabei suchen Sie Ziele, die stark mit Ihrer eigenen Welt korrespondieren. Etwas lässt Ihnen keine Ruhe und will dabei seinen Ausdruck finden. Sie sind visionär und sehen sich als Persönlichkeit, die Trends und Möglichkeiten erkennt und sich ein Bild macht, von dem was sein wird oder was in Ihrem Tätigkeitsfeld unbedingt gemacht werden will. Inspirationen geben Ihnen Energie und schenken Ihnen Lebendigkeit. Ihre Themenfelder und Kompetenzen-Paare zeigen Ihnen die Bereiche und Tätigkeiten an, in denen Sie sich bewusst Ziele setzen und wo Sie die konstruktive Auseinandersetzung suchen können und dadurch schliesslich das Geschehen ins Rollen bringen. Dabei sind auch Ihre Fachgebiete, Branchenfelder und Bildungshintergründe zu berücksichtigen. Angetrieben werden Sie von der Aufgabe Sinnvolles zu bewirken, nicht still zu stehen und wann immer die Möglichkeiten anzupacken, die sich Ihnen bieten. Risiken in Kauf nehmen, sich ausbreiten, das Eigene in den Vordergrund bringen, Ihr Umfeld zu konfrontieren oder störend zu wirken, sind nur einige der Konsequenzen, mit denen Sie geschickt umzugehen haben. Es wird Ihnen auch immer eine Portion Gelassenheit und Geduld in der Zusammenarbeit mit Anderen, mit sich selbst und bei der Umsetzung Ihrer Ideen abverlangt. Sich selbst und Dinge, die Ihnen wichtig sind, vorwärts zu bringen und zu entwickeln, ist Ihr zentraler Fokus. Dabei immer einen Schritt vorausseilen und Ihren Visionen energievoll vertrauen, in diese wenn nötig zu investieren, damit diese nachhaltig im Alltag umgesetzt werden, ist eine Ihrer Herausforderungen.



## Feld A *Bewegung | Sichtbarkeit*

### Ihr Potenzial

Aufbruch, Anfang, Veränderung, Mut, Entscheidungs- und Handlungsfreude, Dynamik, Motivation, Kampf, Wettbewerb

### Ihre Orientierung

Sichtbar werden und durchsetzen, gezielt auf Menschen zugehen, mutig und engagiert eine Aufgabe angehen

### Ihre beruflichen Themen

Auf- und Umbau, Start-Up, Gründen, Projekte, Strategie, Mobilität, Technik, Transport, Vertrieb, Grob-Handwerk, Krise und Notfall, Sport

### Ihre Herausforderung

Konfliktbereitschaft, Energiedosierung, Durchhaltevermögen, Stören und Auffallen, Einzelkämpfer\*in, braucht Herausforderung

### Ihre Muster-Rollen

Veränderer\*in, Pionier\*in, Mutige, Kämpfende, Störende, Laute, Machende, Handelnde, Erste

### Ihr Veränderungsfokus

Der Ruf und die Wahrnehmung der Notwendigkeit des Wandels

### Begeisterungsfähigkeit | Motivationsfähigkeit

mit Gedanken anstecken, bereit sein spontan Ideen anzugehen und voranzutreiben



Karte 1

### Handlungsfreude | Reaktionsfähigkeit

zum reibungslosen Fortgang der anstehenden Aufgaben rasch handeln



Karte 13

### Konfliktfähigkeit | Konfrontationsfähigkeit

in Konfliktsituationen die Übersicht behalten, mit Emotionen umgehen, Lösungsansätze durchsetzen



Karte 25

### Entscheidungsfähigkeit | Schlagfertigkeit

nötige Entschlüsse rasch fassen und den nächsten Schritt unbeirrt machen



Karte 37

## Feld E

### *Auftritt | Charakter*

#### **Ihr Potenzial**

Repräsentation, Präsentieren, Leitbild, Führen, Leiten, Charisma, Position, Ausstrahlung, Vorbild, Selbstbewusstsein

#### **Ihre Orientierung**

Über Gestalten und Kreativität wirken, Führungsfähigkeiten mutig in Anspruch nehmen, sich in Szene setzen, eine Position beziehen

#### **Ihre beruflichen Themen**

Leitung, Führung, Management, Vorsitz, Vorstand, Beratung, Coaching, Mentoring, Schauspiel, Kunst, Bühne, Event

#### **Ihre Herausforderung**

Erfolgsfixierung, Prestigeorientierung, Selbstüberschätzung, Machtmissbrauch, Dominanz, Arroganz, Kooperation, Kleinarbeit

#### **Ihre Muster-Rollen**

das Väterliche, Chef\*in, Führende, König / Königin, Unternehmer\*in, Bestimmende, das Vorbild, Unterhalter\*in

#### **Ihr Veränderungsfokus**

Die Prüfungen und der Umgang mit Fehlern, Klarheit, Mut, Geduld

#### **Präsentationsfähigkeit | Moderationsfähigkeit**

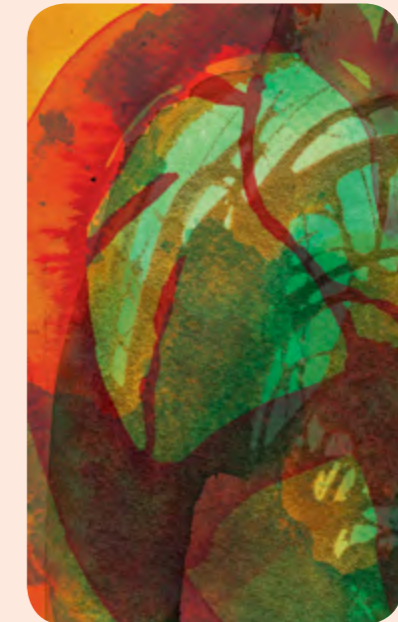
mit Freude Modelle, Konzepte, Leitbilder, Inhalte vermitteln und vortragen



Karte 5

#### **Selbstständigkeit | Selbstbestimmung**

Arbeit ohne Hilfe von Vorgesetzten bzw. Kollegen erledigen – eigene Arbeitsmethodik anwenden



Karte 17

#### **Beratungsfähigkeit | Vorbildfunktion**

Anderen direkt in persönlichen und beruflichen Belangen beistehen, an den eigenen Erfahrungen / Erkenntnissen teilnehmen lassen



Karte 29

#### **Führungsfähigkeit | Selbstsicherheit**

Mitarbeiter / Kollegen motivieren, sich für Ziele einzusetzen, zeitgemässe Führungsinstrumente nutzen, Leitung „leben und geniessen“



Karte 41

## Feld I

### *Orientierung | Bedeutsamkeit*

#### **Ihr Potenzial**

Entwicklung, Wachstum, Erfolg, Ziel, Meinung, Überzeugung, Courage, Neues, Ideen, Freiheit, das Fremde, Philosophie

#### **Ihre Orientierung**

Horizonte jeglicher Art erweitern, einer Richtung verpflichtet sein, Überzeugungsarbeit leisten, nach Höherem streben

#### **Ihre beruflichen Themen**

Werbung, Marketing, Kampagne, Aufklärung, Reisen, Tourismus, International, Fremdsprachen, Entwicklung, Intellektualität

#### **Ihre Herausforderung**

Moral, Mission, andere Meinungen, Misstrauen, Massfindung, Übertreibung, Auserwähltsein, Verführung, Umsetzung, Erdung

#### **Ihre Muster-Rollen**

Intellektuelle, Überzeugende, Engagierte, Fremdenführer\*in, Missionar\*in, Politiker\*in, Übersetzer\*in, Visionär\*in

#### **Ihr Veränderungsfokus**

Überwindung und Zusammenhang erkennen und erstellen

#### **Zielstrebigkeit | Überzeugungskraft**

Ziele und ihre wesentlichen Inhalte mit Überzeugung im Auge behalten



Karte 9

#### **Initiativbereitschaft | Ideenreichtum**

aktiv die Initiative ergreifen, neue oder erweiterte Tätigkeiten, Aufgaben, Formen sowie Ziele finden und vorschlagen



Karte 21

#### **Engagement | Gewissenhaftigkeit**

durch persönlichen emotionalen Einsatz und Verbundenheit mit einem Anliegen die Sichtweise und Ziele einer Sachlage einbringen



Karte 33

#### **Erfolgsdenken | Konkurrenzorientierung**

eine Aufgabe erfolgreich abschliessen, stimmige und sinnvolle Ergebnisse anstreben und durchsetzen



Karte 45

# Sachorientiertes Handeln



## **Ihre Haupt-Orientierung**

Ressourcen-Management – Streben nach Praxis

## **Ihr Antrieb**

Die eigene Erfahrung und das Bedürfnis nach Beständigkeit

## **Sie folgen dabei**

Konkretem, Sachlichkeit, Wahrnehmung, Bekanntem, Effizienz

## **Ihre Aufgabe**

Fähigkeiten und Dinge erfassen, pflegen und nutzen

## **Ihre Herausforderung**

Veränderung, Lernen, das Fremde, Theorie, Unsicherheit

Mit einer Gewichtung in Richtung sachorientiertes Handeln, ist es Ihnen wichtig bei allem was Sie tun, ein solides Fundament zu legen, damit etwas Nützliches und Stabiles erstellt werden kann. Dabei bauen Sie auf Ihren vorhandenen Fähigkeiten und gewachsene Erfahrungen auf. Ihnen ist es wichtig, Vorhandenes zu nutzen und neue Ideen in konkrete Formen zu gießen und somit die Umsetzung effektiv und effizient zu fördern. Qualität und die Schönheit der Dinge begeistern Sie und bestätigen Ihnen Ihre Ruhe und Gelassenheit. In Vielem sind Sie perfekt und beherrschen Ihr Handwerk. Und Sie setzen im fachlichen Bereich alles daran, Ihre Kompetenzen zu stärken und zur Autorität heranzuwachsen. Ihre Themenfelder und Kompetenzen-Paare zeigen Ihnen die Bereiche und Tätigkeiten an, die Sie bewusst ausgestalten können, in dem Sie den Praxisbezug gewichten und Resultate anstreben, die Werterhaltung oder Dauerhaftigkeit steigern. Dabei sind auch Ihre Fachgebiete, Branchenfelder und Bildungshintergründe zu berücksichtigen. Angetrieben werden Sie von der Befähigung, Dinge und Aufgaben konkret zu verarbeiten und zu pflegen. Vertraut ist Ihnen, die Kontrolle über die Dinge und Prozesse zu behalten, und Sie können auch Materielles und Besitz oder Luxus genießen. Immer wieder den eigenen Standort oder Ihre Vorgehensweisen zu überprüfen sind Forderungen, die Ihnen die Umwelt entgegenbringt. Im Alltag Tätigkeiten und Wissen qualitativ und praxisorientiert zu entwickeln ist Ihre Investition, die es zu leisten gibt. Dabei in der Zusammenarbeit mit Anderen auch abzugeben und Vertrauen in das Können Ihres Umfelds zu haben, ist eine Ihrer Herausforderungen.

## Feld B

### *Bewahrung | Besitz*

#### **Ihr Potenzial**

Sachlichkeit, Verwalten, Nachhaltigkeit, Wert-Erhaltung,  
Hab und Gut, Wohlstand, Schönheit, Genuss, Natürlichkeit

#### **Ihre Orientierung**

Sicherheit und Stabilität gewährleisten, Reserven und Ressourcen  
aufbauen, einen klar abgegrenzten Bereich umsorgen und pflegen

#### **Ihre beruflichen Themen**

Wirtschaft, Immobilien, Versicherung, Geld, Kunst, Luxus, Essen,  
Natur, Pflanzen, Nahrung, Körper, Mode, Verwaltung, Logistik

#### **Ihre Herausforderung**

Altbewährtes, Festhalten, Veränderung, Verluste, Kontrolle,  
Gewicht, Realitätsbezogenheit, Verteidigungsorientiertheit

#### **Ihre Muster-Rollen**

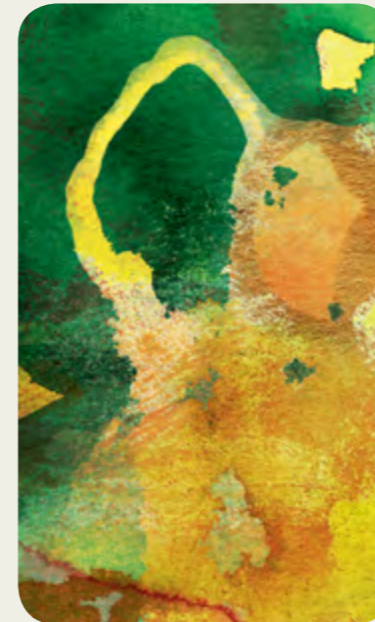
Verwalter\*in, Ökonom\*in, Besitzer\*in, Naturbezogene, Landwirt\*in,  
Verteidiger\*in, Künstler\*in, Geniessende, Ästhet\*in, Realist\*in

#### **Ihr Veränderungsfokus**

Weigerung und produktiver Umgang mit Widerstand

#### **Sachbezogenheit | Perfektionssinn**

mein Wissen auf eine Sache  
konzentrieren, bis zur Perfektion –  
praktisch und qualitätsbewusst



Karte 2

#### **Kostenbewusstsein | Produktivität**

sparsam mit Betriebsmitteln / Materialien  
umgehen – dabei qualitative Resultate  
vorweisen und produktiv sein



Karte 14

#### **Natürlichkeit | Schönheitssinn**

natürlich und bescheiden auftreten,  
Andere sich wohlfühlen lassen,  
Dinge pflegen und verschönern



Karte 26

#### **Grosszügigkeit | Aufmerksamkeit**

grosszügig mit Mitarbeiter / Kollegen sein,  
Andere am Erfolg teilhaben lassen – mit  
Fehlern entgegenkommend umgehen



Karte 38

## Feld F

### *Praxis | Pflicht*

#### **Ihr Potenzial**

Entwicklung, Form, Überprüfung, Zusammenhang, Produktion, Planen, Ernte, Administration, Ordnung, Kontrolle

#### **Ihre Orientierung**

Pflichtgefühl ist gefordert, Realitätssinn ist gefragt, Sanierung und Erneuerung steht im Vordergrund, Synergien sind notwendig

#### **Ihre beruflichen Themen**

Organisation, Planung, Wissenschaft, Technik, Design, Fein-Handwerk, Medizin, Gesundheit, Ernährung, Haushalt

#### **Ihre Herausforderung**

Bescheidenheit, Zurückhaltung, Zwanghaftigkeit, Ordentlichkeit, Detailverliebtheit, Pflichtbewusstsein, Regelgläubigkeit

#### **Ihre Muster-Rollen**

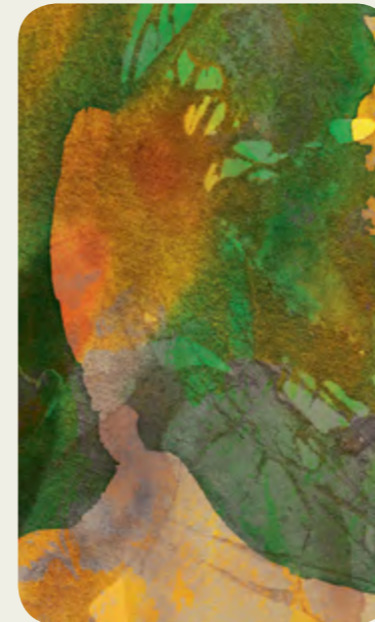
Praktiker\*in, Ingenieur\*in, „Sekretär\*in“, Therapeut\*in, Sachliche, „Bibliothekar\*in“, Beamte\*r

#### **Ihr Veränderungsfokus**

Prüfung und Fokussierung, moralischer Antrieb, Integrität

#### **Analysefähigkeit | Präzisionsdenken**

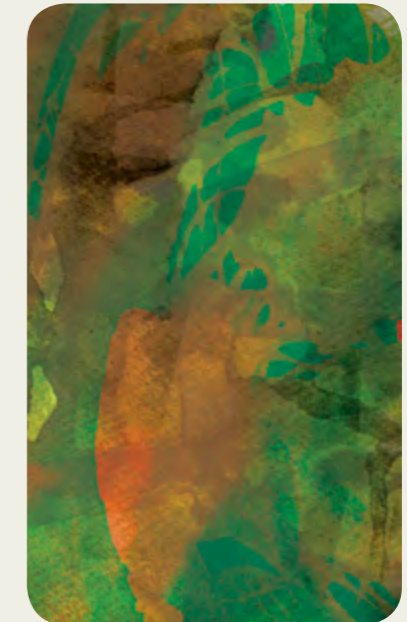
logisch und präzise Denken, das Wesentliche erkennen und komplexes Material gliedern



Karte 6

#### **Praxisbezogenheit | Anwendungsorientierung**

zur Erfüllung von Aufgaben erforderliche Kenntnisse und Wissen abrufen sowie anwenden



Karte 18

#### **Planungsfähigkeit | Organisationsfähigkeit**

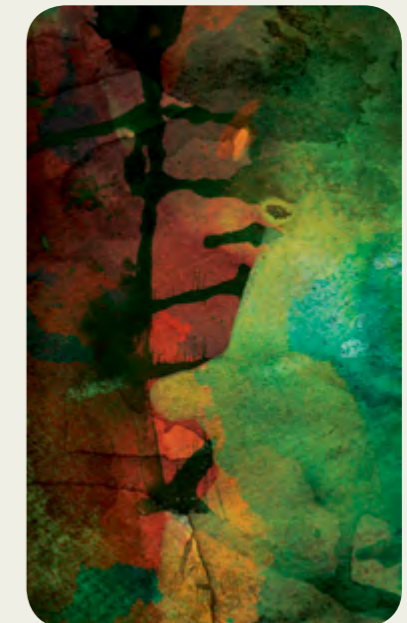
Aufgaben, unter Einbezug des Umfeldes, planerisch systematisch angehen, priorisieren, gut organisieren



Karte 30

#### **Kontrollfähigkeit | Kritikbereitschaft**

eigene / fremde Leistung gezielt kritisch hinterfragen und überprüfen – bei Bedarf Hilfe einbeziehen



Karte 42

## Feld J

### Verantwortung | Position

#### Ihr Potenzial

Beständigkeit, Langlebigkeit, Sicherheit, Strukturen, Regeln, Richtlinien, Tradition, Belastung, Zuverlässigkeit, Ausdauer

#### Ihre Orientierung

Regeln, Normen und Gesetze bestimmen, an Leistung orientiert, gesellschaftliche Anerkennung, der Tradition verpflichtet

#### Ihre beruflichen Themen

Autorität, Öffentlichkeit, Staat, Karriere, Berufung, Gesetze, Richten, Unternehmen, Qualität, Politik, Amt und Würden

#### Ihre Herausforderung

Disziplin, Härte, Kritik, Strenge, Verzicht, Tüchtigkeit, Verantwortung, Perfektion, Ehrgeiz, Unversöhnlichkeit, Flexibilität

#### Ihre Muster-Rollen

Öffentliche, Gesetzgebende, Weise, Leistungsträger\*in, Seniorität, Konservative, Erzieher\*in, Hüter\*in der Schwelle

#### Ihr Veränderungsfokus

Die Erneuerung und Überzeugungskraft, Tatkraft, der Transfer

#### Leistungsorientierung | Qualitätsverständnis

bestrebt sein, Modelle / Ideen nachhaltig bis hin zur Fehlerfreiheit auszuarbeiten



Karte 10

#### Verantwortungsbewusstsein | Integrität

Entscheidungen verantworten, übernehmen und bereit sein die Konsequenzen dafür zu tragen



Karte 22

#### Belastbarkeit | Frustrationstoleranz

in schwierigen Situationen die Nerven behalten, Drucksituationen aushalten, Misserfolge verkraften



Karte 34

#### Wirtschaftsdenken | Geschäftstüchtigkeit

die Unternehmensziele im Auge behalten, effizient und kostenbewusst handeln



Karte 46

# Informationorientiertes Handeln



## **Ihre Haupt-Orientierung**

Wissens-Management – Streben nach Lösung

## **Ihr Antrieb**

Das eigene Denken und Logik

## **Sie folgen dabei**

Veränderung, Objektivität, Wissen, Theorien und Modellen

## **Ihre Aufgabe**

Die Welt denken und verantworten

## **Ihre Herausforderung**

Konkret werden, Umsetzung, Entscheidung, Verbindlichkeit

Mit einer Gewichtung in Richtung informationsorientiertes Handeln haben Sie das Bedürfnis Wissen aller Art zu teilen und Beziehungen zu nutzen. Die Kontaktaufnahme und der Austausch mit anderen Menschen ist Ihnen ein zentrales Anliegen. Entscheidend sind dabei die Kommunikation sowie ein freier uneingeschränkter Austausch von Fakten, Informationen und Ideen. Das eigene Denken will inspiriert werden, mit Gedanken experimentieren und Andere anstecken. Ihre Themenfelder und Kompetenzen-Paare zeigen Ihnen die Bereiche und Tätigkeiten an, in denen Sie mit Wissen, Verstand, Lernen und Logik einen Beitrag zur Lösung von Problemen und Fragen leisten. Dadurch erweitern Sie den intellektuellen Horizont von Fragestellungen. Dabei sind auch Ihre Fachgebiete, Branchenfelder und Bildungshintergründe zu berücksichtigen. Ein hohes Mass an Objektivität ist gefragt und die Fähigkeit, durch Kooperation mit allen Beteiligten, Theorien und Modelle aktiv zu gestalten, weiter zu entwickeln und schliesslich im Alltag nutzbringend zur Verfügung zu stellen. Die Verantwortung für das eigene Denken zu übernehmen, wird zur Aufgabe. Ihre Unzufriedenheit mit dem Angedachten ist Passion und Widerstand zu gleich. Gedachtes und Ausgesprochenes soll der Sache dienen und den Anderen helfen Lernschritte zu machen und eigene Erkenntnisse zu entwickeln. Demagogische, manipulative oder suggestive Handlungsweisen und Reden verhindern die Bildung freier Gedanken und verbauen die nötigen Lernschritte. Lernen und Wissen verstehen und steuern ist ein machtvolles Instrumentarium, welches die Grundlage jeglicher Veränderung ist und hilft, Strategien zu bauen, welche die Zukunft eines Tätigkeitsbereichs formen. Dabei der Verführung der mentalen Einflussnahme und Übergriffligkeit zu widerstehen, ist eine Ihrer Herausforderungen.



## Feld C

### Mitteilung | Intellekt

#### Ihr Potenzial

Lehren, Wissen, Lernen, Information, Kommunikation, Handel, Verhandlung, Übermittlung, Schnittstelle, Beratung

#### Ihre Orientierung

Menschen begegnen, kommunizieren, plaudern, Informationen sammeln, strukturieren, verbreiten, Lehren, lernen, diskutieren

#### Ihre beruflichen Themen

Medien, TV und Radio, Telefon, IT, Software, Bildung, Schule, Text, Sprachen, Journalismus, Übersetzen, Verlagswesen, Ein-/Verkauf

#### Ihre Herausforderung

Neugierde, Oberflächlichkeit, Schwätzerie, Ausdauer, Konzentration, Fokussierung, Beständigkeit, Routine, Inhalt

#### Ihre Muster-Rollen

Lehrende, Kommunikator\*in, Übersetzer, Informant\*in, Verkäufer\*in, Programmierer\*in, Allrounder\*in, Influencer\*in

#### Ihr Veränderungsfokus

Mentor\*in – Wahrnehmen und Annehmen von fremden Ressourcen

#### Ausdrucksvermögen | klares Denken

mich klar und überzeugend ausdrücken, komplizierte Sachverhalte verständlich darstellen



Karte 3

#### Wissensentwicklung | Lernfreude

Qualifikationen neuen Entwicklungen anpassen, dabei interessiert sein an Verbesserungen und bereit sein in Weiterbildung zu investieren



Karte 15

#### Kommunikationsvermögen | Interesse

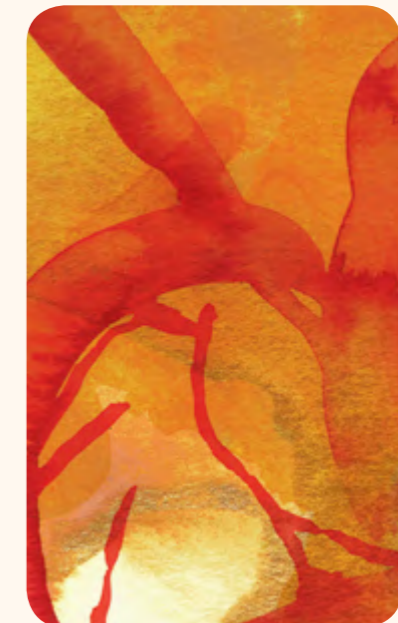
den Gedanken- und Ideenaustausch fördern, mich mitteilen und meine Bedürfnisse einbringen



Karte 27

#### Informationsfähigkeit | Strategiedenken

verständlich und gezielt über alles Wesentliche kommunizieren – systematisch durchdacht informieren



Karte 39

## Feld G

### *Begegnung | Gegenseitigkeit*

#### **Ihr Potenzial**

Beziehung, Verbinden, Parteien, Partner, Verhandlung, Moderation, Harmonie, Akquisition, Angebot, Kunde, Ästhetik

#### **Ihre Orientierung**

Beziehungen pflegen, Verbindungen herstellen, Partnerschaften aufbauen, Vermitteln und Menschen zusammenbringen

#### **Ihre beruflichen Themen**

Diplomatie, Recht, Mediation, Vermittlung, Verträge, Dienstleistung, Beratung, Kultur-/Kunstbetrieb, Unterhaltungsbranche

#### **Ihre Herausforderung**

Anpassung, starke Emotionen, Kritik, Kompromiss, Fehler, Rechtfertigung, Konkurrenz, Ausnutzbarkeit, nicht wahrhaben wollen

#### **Ihre Muster-Rollen**

Vermittler\*in, Schlichter\*in, Lobbyist\*in, Vertreter\*in, Sprecher\*in, Moderator\*in, Makellose, Stilberater\*in

#### **Ihr Veränderungsfokus**

Neue Kompetenzen reflektieren und annehmen, Balance

#### **Zuhörfähigkeit | Verhandlungsgeschick**

verschiedene Meinungen / Ansichten aufnehmen und durch einen gemeinsamen Konsens zusammenführen



Karte 7

#### **Kundenorientierung | Glaubwürdigkeit**

Kunden an die erste Stelle stellen, Erwartungen und Wünsche erkennen, Zusagen termingerecht erledigen



Karte 19

#### **Kontaktfähigkeit | Fragetechnik**

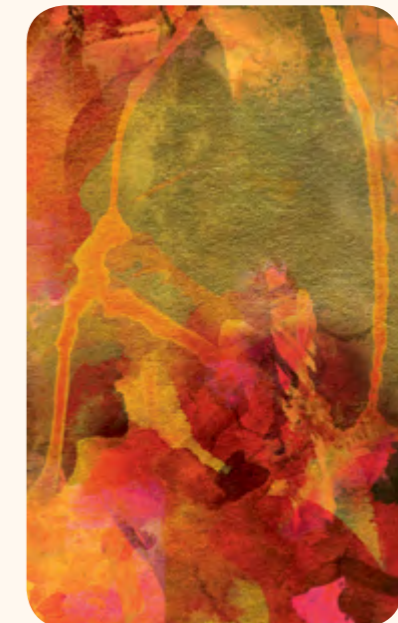
auf Andere zugehen, aktiv zuhören, Gespräche in Gang bringen, Feedback geben, gezielt Fragen stellen



Karte 31

#### **Auftragserteilung | Delegationsfähigkeit**

Aufgaben gezielt an Andere übertragen, eindeutige Anweisungen erteilen, die Umsetzung steuern



Karte 43

## Feld K

### *Unabhängigkeit | Unzufriedenheit*

#### **Ihr Potenzial**

Abgrenzung, Erneuerung, Eigenständigkeit, Kooperation, Bezogenheit, Anpassung, Innovation, Umbruch, Original

#### **Ihre Orientierung**

Teamgeist bilden und nutzen, Netzwerke bilden, originelle Konzepte und Ideen entwerfen, Querdenken pflegen und leben, neue Ufer

#### **Ihre beruflichen Themen**

Ethik, Humanität, Freiraum, modernste Technologien, Erfindung, Experiment, Kreativität, Zukunft, Revolution, Entwicklung

#### **Ihre Herausforderung**

Eigenwilligkeit, Originalität, Quereinstieg, Freiräume, Elfenbeinturm, Weltfremdheit, Bodenhaftung

#### **Ihre Muster-Rollen**

Erneuerer\*in, Ideenbringer\*in, Rebell\*in, Querdenker\*in, Nerd, Aussenseiter\*in, „Extremist\*in“, Vordenker\*in, Unabhängige

#### **Ihr Veränderungsfokus**

Meister\*in zweier Welten, Selbstbewusstsein und Konsistenz

#### **Innovationsverhalten | Kreativität**

unkonventionelles Denken, ungewöhnliche Einfälle produzieren, neue Gedanken umsetzen



Karte 11

#### **Anpassungsfähigkeit | Eigenständigkeit**

fähig sein, mich in veränderten Situationen rasch anzupassen und dabei die eigene Beweglichkeit beibehalten



Karte 23

#### **Toleranzfähigkeit | Kooperationswille**

unterschiedliche Meinungen akzeptieren, Wertschätzung Anderen gegenüber ausdrücken, Kooperation leben



Karte 35

#### **Freigeistigkeit | Ungebundenheit**

eine eigene Meinung vertreten – eigene Wege gehen



Karte 47

# Sozialorientiertes Handeln



## **Ihre Haupt-Orientierung**

Gemeinschafts-Management – Streben nach Gemeinsamkeit

## **Ihr Antrieb**

Die Welt der Gefühle und Anteilnahme

## **Sie folgen dabei**

Anderen, Familie, Sozialem, (Um-)Sorgen, Abhängigkeiten

## **Ihre Aufgabe**

Mit anderen auskommen und sich selbst einbringen

## **Ihre Herausforderung**

Alleinsein, Abgrenzung, Konflikte, Tabus, Loslassen

Mit einer Gewichtung in Richtung sozialorientiertes Handeln, sind Ihnen emotionale Handlungen und Verbindlichkeiten sowie das Leben in einer Gemeinschaft sehr wichtig. Emotionale Verpflichtungen jeglicher Art sind Ihr Anliegen und bilden den Antrieb für Ihr soziales Engagement. Beziehungen, die auf Gefühlen und Gemeinsamkeit bauen sind Ihnen vertraut und es geht Ihnen gut, wenn Nähe und Anteilnahme sowie Achtsamkeit für das Gegenüber die Begegnungen bestimmen. Ihre Themenfelder und Kompetenzen-Paare, zeigen Ihnen die Bereiche und Tätigkeiten an, in denen Sie sich aktiv für soziale Anliegen engagieren können und somit dafür sorgen, dass Gefühle das Miteinanderauskommen stärken und nicht behindern. Dabei sind auch Ihre Fachgebiete, Branchenfelder und Bildungshintergründe zu berücksichtigen. Weil Emotionen und Gefühle weitgehend Ihr Handeln bestimmen, ist es von grosser Bedeutung, sich selbst gut zu kennen und zu wissen was Emotionen bewirken und auslösen können. Konflikte, zu viel Nähe, Missverständnisse, Abhängigkeiten oder Verletzungen beeinflussen den Umgang mit Gefühlen. Damit alle Beteiligten in einer Situation oder in einem Team emotional und vertrauensvoll miteinander umgehen können, sind Gemeinsinn und Regeln, die das Zusammenleben bestimmen, gefragt. Der professionelle Umgang in sozialen Systemen, hat die Tendenz Emotionen über Zweckmässigkeit, Wertungen und Moral einzuordnen. Dabei wird das Zusammenleben oft durch eine vereinbarte Nähe-Distanz-Regulierung bestimmt und das Individuum im Gefühlsausdruck eingeschränkt. Je nach Situation kann dies auch Sinn ergeben. Aber die Gefahr der Ausgrenzung und der Übergriffe in Gefühlsmomenten ist gross und damit Ihre emotionale Kompetenz gefragt. Emotionen offen und ohne Tabuisierung zu begegnen und dabei sich oder Andere nicht zu verletzen oder auszuliefern, ist eine Ihrer Herausforderungen.

## Feld D

### Zugehörigkeit | Teilnahme

#### Ihr Potenzial

Beistand, Umsorgen, Nähren, Versorgung, Heimat, Wurzeln, Gruppe, Gemeinschaft, Verwandtschaft, das Soziale, Bedienen / Bewirten

#### Ihre Orientierung

Mit Gefühlen und Emotionen arbeiten; Familie, Heimat und Gemeinschaft spielt eine zentrale Rolle, Zuwendung und umsorgen von Anderen

#### Ihre beruflichen Themen

Hotel, Gäste, Service, Erziehung, Familie, Zuhause, Wohnen, Personal, Team, Mitarbeit, Umsorgen, Helfen, Heilen, Pflege

#### Ihre Herausforderung

Abgrenzung, Mitgefühl und Mitleid, emotionale Übergriffe, Abhängigkeit, Überversorgung, Empfindsamkeit, Fremdes ausschliessen

#### Ihre Muster-Rollen

das Mütterliche, Um- und Versorgende, Pflegende, Gefühlvolle, Gastgeber\*in, Dazugehörende, Heimatbezogene, Familiäre

#### Ihr Veränderungsfokus

Überschreitung und Prozesseinstieg, Kontrolle abgeben, loslassen

#### Identifikations- | Wahrnehmungsvermögen

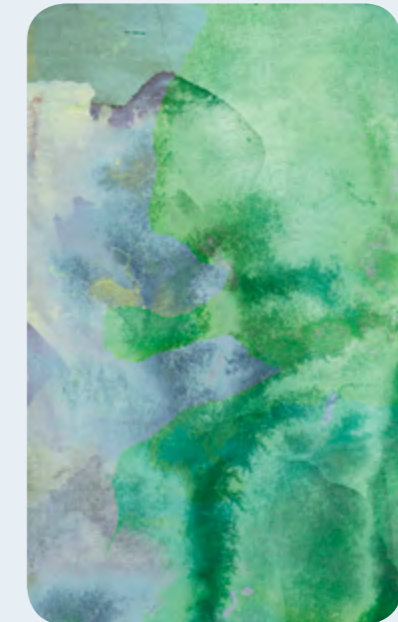
mich in Situationen einstimmen, hineindenken  
– Zusammenhänge erkennen und benennen



Karte 4

#### Verbindlichkeit | Dienstleistungsverständnis

vereinbarte Zusagen einhalten,  
Aufgaben verlässlich und dienlich  
umsetzen – sorgfältig handeln



Karte 16

#### Zusammenarbeit | Loyalität

mit Anderen gemeinsam arbeiten, Anderen  
bei Problemen helfen, die Gemeinschaft  
unterstützen



Karte 28

#### Unterstützungsfähigkeit | Betreuungsfähigkeit

Mitarbeiter/Kollegen in der beruflichen  
Entwicklung beistehen (intern / extern)  
auf Qualifikationspotenziale hinweisen  
und Veränderungsprozesse begleiten



Karte 40

## Feld H

### *Bindung | Ehrlichkeit*

#### **Ihr Potenzial**

Problem, Lösung, Prozess, Forschen, Grenze, Eingriff, Risiko, Gewalt, Notwendigkeit, Unbequemlichkeit, Abhängigkeit

#### **Ihre Orientierung**

In die Tiefe gehen und Hintergründe erhellen, Kontrolle ausüben und Einfluss nehmen, Tabuthemen ansprechen und bearbeiten

#### **Ihre beruflichen Themen**

Schlüsselpositionen, Notfälle, Krisen, Konflikte, Macht und Ohnmacht, Täter\*in, Er-Lösung, Reflexion, Tabuthemen, Kriminalistik

#### **Ihre Herausforderung**

Umgang mit Macht und Ohnmacht, Verletzungen, Risiko, Gewalt, Gnadenlosigkeit, Einflussnahme, Manipulation, Unbeliebtheit

#### **Ihre Muster-Rollen**

Aufdeckende, Forscher\*in, Stressresistente, Chirurg\*in, Grenzgänger\*in, Heilende, Therapeut\*in, Geheimdienst

#### **Ihr Veränderungsfokus**

Schwieriger Weg und Umgang mit Frustration, Regeneration

#### **Forschungsdrang | Lösungsorientierung**

ausdauerndes und tiefgründiges Denken anwenden, welches nach Lösungen strebt



Karte 8

#### **Stressresistenz | Hartnäckigkeit**

auch in Belastungssituationen engagiert sein und dranbleiben, mich jederzeit für eine Aufgabe und mein Umfeld einsetzen



Karte 20

#### **Durchsetzungsfähigkeit | Zuverlässigkeit**

Ziele auch gegen Widerstände verbindlich durchsetzen, Schwierigkeiten mit Anderen angehen



Karte 32

#### **Prozessorientierung | Risikofreude**

die Übersicht bei komplexen Abläufen und Entwicklungen behalten, handeln in kritischen Situationen und dabei bereit sein etwas zu wagen



Karte 44

## Feld L

### *Vertrauen | Wirklichkeit*

#### **Ihr Potenzial**

Vorstellungsvermögen, Fantasie, Intuition, Innenschau /-welt, Verbundenheit, Hingabe, Selbstlosigkeit, Auflösung, Hoffnung

#### **Ihre Orientierung**

Orte der Stille und Verschmelzung, Tätigkeiten mit Intuition und Fantasie, Hilfsbereitschaft und Synergie sind gefragt

#### **Ihre beruflichen Themen**

Fürsorge, Mitgefühl, Vernetzen, Systemdenken, Hypothese, Vision, Sinn, Religion, Spiritualität, Film, Musik, Kunst

#### **Ihre Herausforderung**

Sensibilität, Grenzenlosigkeit, Ichverlust, Anpassung, emotionales Chaos, Illusionen, Tagtraum, Hingabe, Visionen, Leichtgläubigkeit

#### **Ihre Muster-Rollen**

Transzendierende, Altruist\*in, Mönch, Nonne, Orakel, Suchende, Künstler\*in, Hochsensible, Visionäre\*in, Chaotische

#### **Ihr Veränderungsfokus**

Zwischenraum, Ouroboros, Kreislauf, Einssein

#### **Vernetzungsdenken | Unterscheidungsfähigkeit**

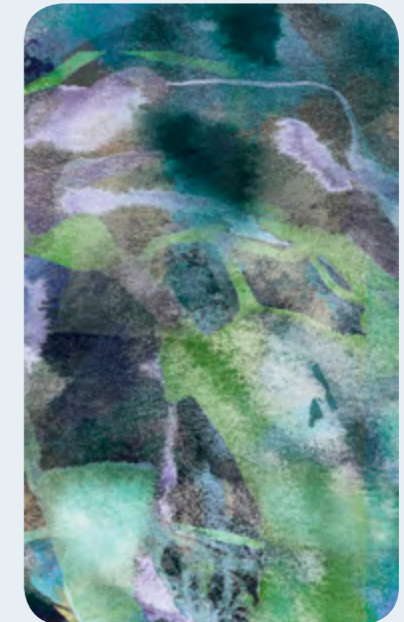
in grösseren Zusammenhängen denken und dabei die Übersicht behalten und Unterschiede gewichten



Karte 12

#### **Vielseitigkeit | Neuorientierung**

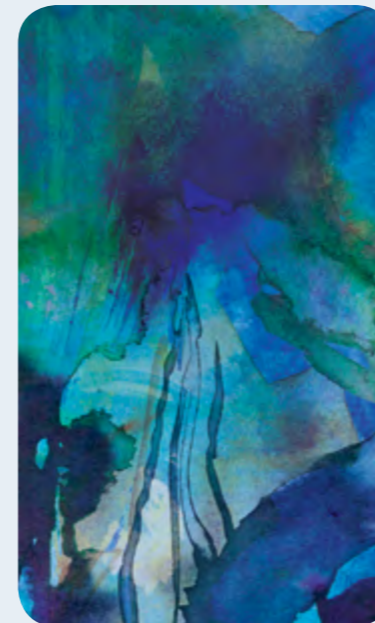
mich auf unterschiedliche Situationen leicht einstellen und dabei offen sein für andere Menschen, neue Strömungen, alternative Wege



Karte 24

#### **Empathie | Gefühlsausdruck**

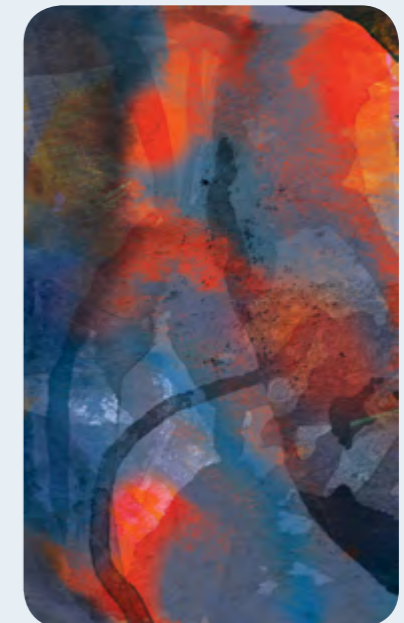
mich in die Situation eines Anderen einfühlen und versetzen – Stimmungen erfassen, ausdrücken



Karte 36

#### **Intuition | Vorstellungsvermögen**

zukünftige Strömungen erkennen und diese Einsichten in Aufgaben oder in die Entwicklung eines Unternehmens einfließen lassen



Karte 48

## Du kannst! *leiste Dir Zuständigkeit*

Die aktuelle Situation zeigt Wirkung. Reaktionen drängen sich in Ihrer persönlichen Situation auf. Bereit sein die Signale anzuhören, schafft Klärung. Sie setzen auf den Augenblick, entschleunigen und schauen hin. Leisten Sie sich eine gründliche Standortbestimmung und anerkennen Sie Ihren Mut. Die Reibung an der Schnittstelle des Geschehens bietet genügend Stoff für erste Entscheidungen. Sie nehmen Ihre Geschichte und Ihre Ressourcen zu sich. Dies gibt Ihnen die Macht über sich selbst zurück und diese Rückgewinnung vitalisiert. Ihre vertiefte Motivation wird frei gelegt und aktiviert Perspektiven sowie Potenzial. Volle Aufmerksamkeit und Ihre Unterscheidungsfähigkeit nimmt Sie in Anspruch.

## Zeig Dich! *leiste Dir Sichtbarkeit*

Lebenserfahrungen sind gewachsene Fähigkeiten und Lernfelder, diese werden erkannt, gewichtet und in ihrem Charakter verstanden. Sie machen sich ein präzises Bild. Kompetenzen und Interessen haben ihren Auftritt und bekommen eine Stimme. Sie gehen eine bewusste Beziehung mit Ihrem Potenzial ein. Diese Bezogenheit fördert das Gesehenwerden. Sie lassen sich anstecken, geben sich ein Profil und festigen eine Richtung. Ihre persönliche Ordnung, der Mut zu Ecken und Kanten wirkt. Ihre Eigenart wird von Ihnen belebt und gesteuert. Sie investieren in Charakter, Eigenschaften und Beziehungen und definieren Öffentlichkeit. Sie vertrauen Ihrer Selbstbestimmung und muten sich zu.

## Mach es! *leiste Dir Wirksamkeit*

Sie definieren Ihre aktuellen Leitplanken und gestalten Ihre Zukunft. Das Wechselspiel zwischen Fähigkeiten und Anforderungen fordert Sie und verlangt nach Ausdruck. Durch gelebte Selbstwirksamkeit tanken Sie Courage für Ihre Visionen und deren Ausrichtung. Ihr Potenzial verlässt die Komfortzone. Sie werden aktiv, treffen Entscheidungen und setzen sie um. Zum Entscheiden gehört das Streben eine Handlung vorzubereiten, die Freiheit eine Wahl zu treffen und die Bereitschaft die Konsequenzen zu tragen. Sie gestalten Ihre produktive Wirklichkeit. Vorbereitung bietet Platz für Anpassungen, fördert das Lernen und bezieht immer Ihr Umfeld ein. In diesem Sinne ist Ihr geplantes Vorgehen ein gesteuerter und potenter Prozess der Verwirklichung. Die Ansprüche an Ihr Tun sowie Ihre Zeitplanung bestimmen Sie ab jetzt selbst.

## PI-PROFIL Kartenset



*Die Nutzung der PI-Profils Karten-Set will über die Wirkung von Farben, Formen und Symbolen Sie darin unterstützen zu den Eigenschaften der Kompetenzen vorzudringen. Ausserdem bieten die Karten, je nach Anwendung, die Möglichkeit tieferliegende Schichten des Menschseins zu ergründen. Der Einbezug der Karten, z.B. in einem Coaching, setzt Fachkenntnisse voraus und die Fähigkeit adressatengerecht mit kreativen und künstlerischen Instrumenten umzugehen. Weiterbildungen und Anleitungen für den Einsatz der Karten finden Sie auf der Website*

*[www.flowwork.ch](http://www.flowwork.ch).*



# flowwork<sup>®</sup>

## Impressum

flowwork GmbH  
Frank Sperdin  
Mülligerstrasse 7  
CH-5210 Windisch

[www.flowwork.ch](http://www.flowwork.ch)

[www.pi-profil.ch](http://www.pi-profil.ch)

® flowwork und PI-Profil by Frank Sperdin

© Handbuch, PI-Profil, Kartenset Idee,  
Tool und Inhalt by Frank Sperdin

© Handbuch | Kartenset  
künstlerische Gestaltung und Grafik  
Kerstin Maria Kais  
[kerstinmariakais.com](http://kerstinmariakais.com)

Windisch, 1. Januar 2020 / Version 4.1